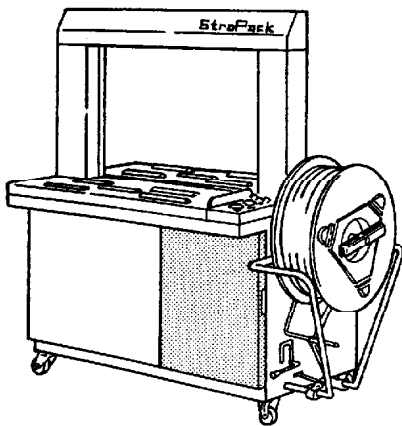


# PARTS LIST

10088

## MODEL RQ-8



**StraPack®**

**StraPack RQ-8**

**PARTS LIST**

This parts list is inclusive. It contains all parts found in the StraPack model RQ-8.

**ORDERING INFORMATION**

When ordering from this booklet, please specify  
 (1) PART NUMBER, (2) DESCRIPTION and (3) QUANTITY for each item.  
 For items marked ※, also indicate STRAP WIDTH  
 ARCH SIZE or VOLTAGE.

For the purposes of this listing, only those parts which are normally assembled are broken down into their component pieces. Individual parts, in turn, have been grouped by function into categories.

They are found under the headings "ASSEMBLY", "GROUP" or "UNIT"

By careful selection of part number, component parts can be obtained in various stages of assembly.

Pre-assembled sets, groups or entire units can be ordered as easily as individual parts, because a part number has been assigned to them as well. If you wish to order a complete group, for example, its part number will be found in the heading of the appropriate page.





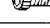
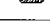
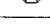




**EXPLANATION OF PART NUMBERS**

All part numbers are the digit numbers.

Part numbers having this configuration 123-45-67890, are exclusively StraPack parts, used only in StraPack strapping machines. The first three digits (123) indicate the model numbers of the machine for which the part was originally created. Two middle digits (45), show the unit numbers to which the part belongs. Of the last five digits, the first two represent the group numbers (6), and assembly numbers (7). The last three digits (890) are the special number assigned to that specific part. Part numbers which look like this 1234-567890, are assigned to commonly available parts not manufactured by StraPack. The first four digits (1234) show the part's classification, the last six digits (567890) represent the type and size of part.

**CODING FOR NUTS, BOLTS, ETC.**

The chart below explains the abbreviations used in this parts list for common nuts, bolts, etc. The entries will also show dimension in millimeter (diameters x length) where applicable. For example, a description such as "HBS, M5 x 12" refers to a Hex Socket Bolt, 5mm in diameter, 12mm in length.

Appearance 形状	Abbreviation 略称	Designation 名称
	PMS	Panhead Machine Screw ナベ小ネジ
	TMS	Trusshead Machine Screw トラス小ネジ
	FMS	Flathead Machine Screw 皿小ネジ
	HB	Hexhead Bolt 六角ボルト
	HBS	Hex Socket Bolt 六角穴付ボルト
	HSS	Hex Socket Setscrew 六角穴付止ネジ
	HN	Hexagon Nut 六角ナット
	PW	Plain Washer 平ワッシャー
	SW	Spring Washer スプリングワッシャー
	TW	Toothed Lock Washer 歯付ワッシャー
	PN	Passing Nut アッシングナット

## パーツリストの見方

このパーツリストは、ストラパック RQ-8の構成部品の明細が記入されています。  
部品ご注文の際は、部品番号および注文数を正確にお知らせ下さい。

●このパーツリストは、次のように表示されています。

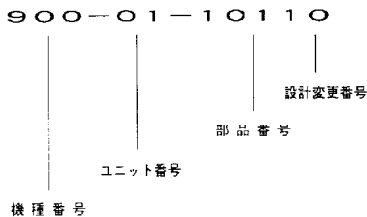
○見出し番号……ユニットごとに立体図に表わされています。

○部品番号……構成部品およびアセンブリ部品を一連の番号で示します。

○部品名称……構成部品の正しい呼び方を示します。

○機種番号 No. 900……ストラパック RQ-8

(例)



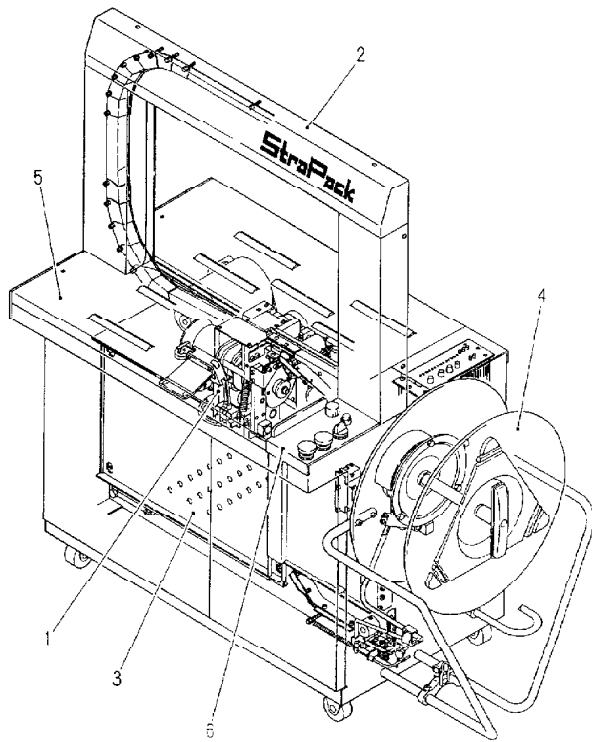
## CONTENTS

1	SEALING UNIT.....	1
1-1	Cam Group.....	2
1-1-2	Interlock Shaft Assembly.....	3
1-2	Slide Table Group.....	4
1-2-1	Slide Table Arm Assembly.....	5
1-2-2	Band Guide Arm Assembly.....	5
1-3	Press Group.....	6
1-3-1	Right Press Arm Assembly.....	7
1-3-2	Center Press Arm Assembly.....	7
1-3-3	Left Press Arm Assembly.....	8
1-4	Heater Group.....	9
1-4-2	Heater Arm Assembly.....	9
1-5	Sealing Frame Group.....	10
1-6	Tension Group.....	11
1-6-1	Touch Roller Arm Assembly.....	12
1-6-2	Tension Solenoid Assembly.....	13
1-6-3	Belt Tension Assembly.....	13
1-7	Feed Group.....	14
1-7-1	Feed Shooter Assembly.....	15
1-7-2	Feed Band Guide Assembly.....	15
1-7-3	Feed Upper Roller Assembly.....	16
1-7-4	Reverse Solenoid Joint Assembly.....	16
1-7-5	FR Belt Tension Assembly.....	17
1-7-6	FR Solenoid Assembly.....	18
1-7-7	Reverse Upper Roller Assembly.....	19
1-8	Right Bandway Sliding Group.....	19
1-8-1	Right Bandway Arm Assembly.....	20
2	ARCH UNIT.....	21
2-1	Arch Frame & Cover Group.....	22
2-2	Arch Bandway Group.....	23
2-2-1	Right Bandway Assembly.....	24
2-3	Arch Flap Group.....	25
3	POOL UNIT.....	26
3-1	Pool Feed Group.....	27
3-1-1	Pool Feed Motor Assembly.....	28
3-1-2	Pool Shooter in Assembly.....	28
3-1-3	Pool Shooter Out Assembly.....	29
3-1-4	Pool Touch Roller Assembly.....	29
3-2	Self-Loading Group.....	30
3-2-1	Self-Loading Flap Assembly.....	31
3-3	Pool Box Group.....	32
4	REEL UNIT.....	33
4-1	Reel Group.....	33
4-1-1	Free Angle Bracket Holder Assembly.....	34
4-2	Reel Control Group.....	35
4-2-1	Reel Brake Arm Assembly.....	36
4-2-2	Brake Belt Assembly.....	36
4-2-3	Spring Adjust Bracket Assembly.....	37
5	BODY UNIT.....	37
5-1	Body Group.....	38
5-1-1	Upper Table(Front) Assembly.....	39
5-1-2	Upper Table(Rear) Assembly.....	39
6	ELECTRIC/CONTROL UNIT.....	40
6-1	Electric Group.....	40
6-2	Control Group.....	42
6-2-1	Control Box Assembly.....	42
6-3	Harness Group.....	43

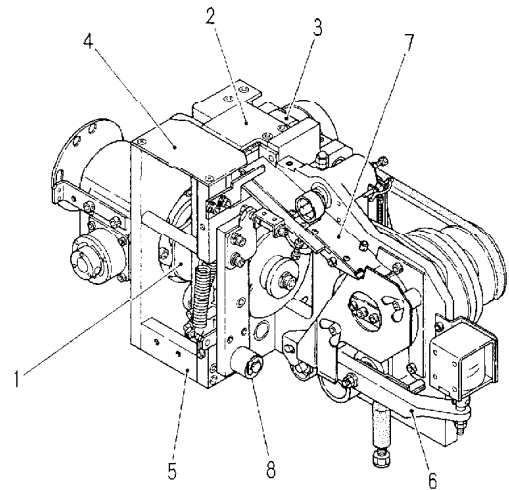
## 目次

シーリングユニット.....	1
カムグループ.....	2
連動シャフト.....	3
スライドテーブルグループ.....	4
スライドテーブルアセンブリ.....	5
バンドガイドアセンブリ.....	5
プレスグループ.....	6
ライトプレスアセンブリ.....	7
センタープレスアセンブリ.....	7
レフトプレスアセンブリ.....	8
ヒーターグループ.....	9
ヒーターアセンブリ.....	9
シーリングフレームグループ.....	10
タッチローラーアセンブリ.....	11
テンションソレノイドアセンブリ.....	12
ベルトテンションアセンブリ.....	13
フィーダーグループ.....	14
フィーダーシューターアセンブリ.....	15
フィーダーバンドガイドアセンブリ.....	15
フィーダーアッパーローラーアセンブリ.....	16
リバースソレノイドジョイントアセンブリ.....	16
FRベルトテンションアセンブリ.....	17
FRソレノイドアセンブリ.....	18
リバースアッパーローラーアセンブリ.....	19
右バンドウェイスライドグループ.....	19
右バンドウェイアームアセンブリ.....	20
アーチユニット.....	21
アーチフレーム&カバーグループ.....	22
アーチバンドウェイグループ.....	23
右バンドウェイアセンブリ.....	24
アーチフラップグループ.....	25
プールユニット.....	26
プールフィーダーグループ.....	27
プールフィーダーモーターアセンブリ.....	28
プールシューターインアセンブリ.....	28
プールシューターアウトアセンブリ.....	29
プールタッチローラーアセンブリ.....	29
セルフローディンググループ.....	30
セルフローディングフラップアセンブリ.....	31
プールボックスグループ.....	32
リールユニット.....	33
リールグループ.....	33
フリーアングルブラケットホルダーアセンブリ.....	34
リールコントロールグループ.....	35
リールブレーキアームアセンブリ.....	36
ブレーキベルトアセンブリ.....	36
スプリング調整ブラケットアセンブリ.....	37
ボディユニット.....	37
ボディグループ.....	38
上面テーブル(前)アセンブリ.....	39
上面テーブル(後)アセンブリ.....	39
電気・制御ユニット.....	40
電気グループ.....	40
制御グループ.....	42
コントロールボックスアセンブリ.....	42
ハーネスグループ.....	43

ユニットの構成  
LOCATION OF UNITS



シーリング ユニット  
SEALING UNIT 900-01-90004  
906-01-90005※ 6 mm

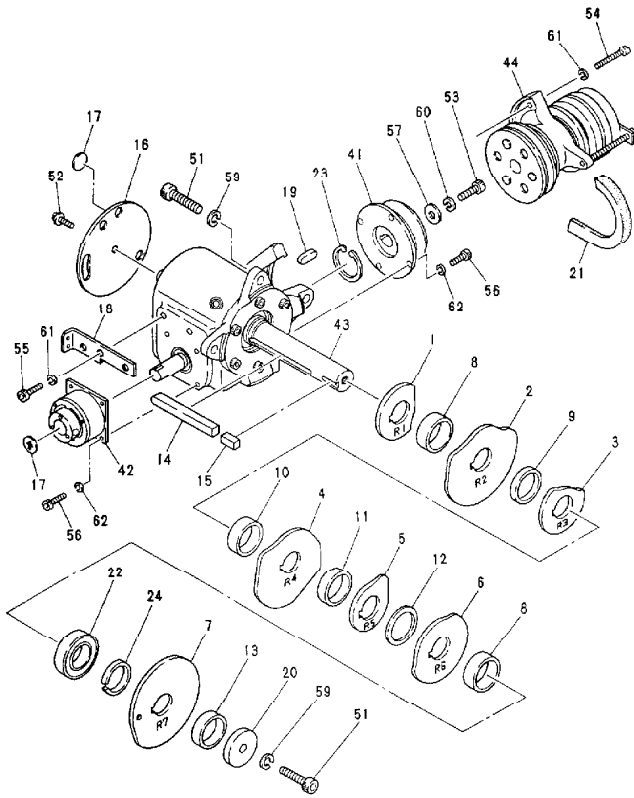


Ref No. 見出番号	Parts No. 部品番号	Description 部品名称	Qty 数量	Remarks 備考
1	900-01-10000	Cam Group	1	
2	900-01-20002	Slide Table Group	1	
3	900-01-30002	Press Group	1	
4	900-01-40002	Heater Group	1	
5	900-01-50002	Sealing Frame Group	1	
6	900-01-60001	Tension Group	1	
7	900-01-70002	Feed Group	1	9 ~ 15.5mm
(7)	906-01-70002	Feed Group	1	5 ~ 6 mm
8	900-01-80001	Right Bandway Sliding Group	1	

1-1

カム グループ  
CAM GROUP

900-01-10000



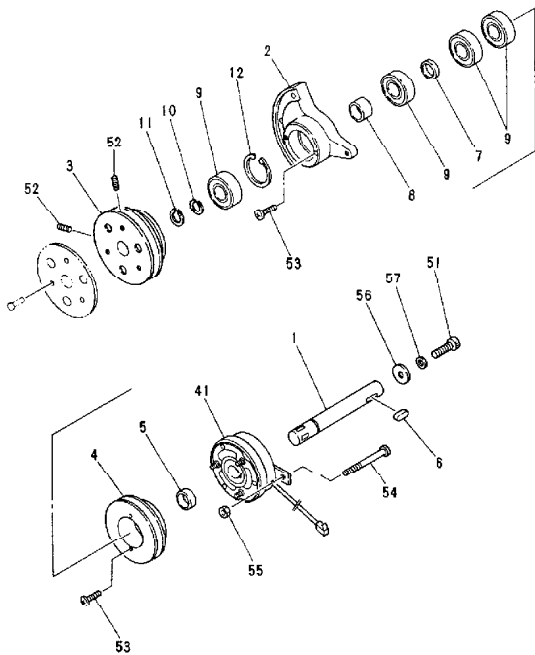
1-1

カム グループ  
CAM GROUP

900-01-10000

Ref. No. 見出番号	Parts No. 部品番号	Description 部品名称	Qty 数量	Remarks 備考
1	900-01-10110	Band Guide Cam	1	
2	900-01-10120	Left Press Cam	1	
3	900-01-10130	Heater Cam	1	
4	900-01-10141	Center Press Cam	1	
5	900-01-10150	Slide Table Cam	1	
6	900-01-10160	Right Press Cam	1	
7	900-01-10170	Right Bandway Cam	1	
8	900-01-10181	Collar, t14	2	
9	900-01-10191	Collar, t5	1	
10	900-01-10211	Collar, t12	1	
11	900-01-10221	Collar, t9	1	
12	900-01-10230	Collar, t2	1	
13	900-01-10241	Collar, t10.5	1	
14	900-01-10250	Key, 7x7x81.5	1	
15	900-01-10260	Key, 7x7x17	1	
16	900-01-10270	Timing Plate	1	
17	900-01-10280	Seal (Arrow)	2	
18	900-01-10291	Proximity Switch Bracket	1	
19	900-01-10310	Key, 5x5x20	1	
20	100-01-10120	Cam Shaft End Plate	1	
21	0810-151123	V-Belt, A-23 (50Hz)	1	
21	0810-151122	V-Belt, A-22 (60Hz)	1	(1)
22	0611-026005	Bearing, 6005zz	1	
23	0511-123516	Stop Ring, H-35	1	
24	900-01-10321	Collar, t5(B)	1	
41	900-01-10500	Magnetic Clutch Set	1	
42	900-01-10600	Magnetic Brake Set	1	
43	900-01-11002	Gear Box Assembly	1	
44	900-01-12000	Interlock Shaft Assembly	1	
51	0111-108020	HBS, M8x20	4	
52	0291-106113	HBS-C, M6x15	1	GT-LA
53	0111-106012	HBS, M6x12	1	
54	0111-105025	HBS, M5x25	3	
55	0111-105015	HBS, M5x15	2	
55	0111-104012	HBS, M4x12	8	
57	0311-062010	PW, M6 (O.D. 20, t1)	1	
59	0321-081520	SW, M8	4	
60	0321-061215	SW, M6	1	
61	0321-050913	SW, M5	5	
62	0321-040810	SW, M4	8	

運動シャフト アッシー  
**1-1-2 INTERLOCK SHAFT ASSEMBLY 900-01-12000**



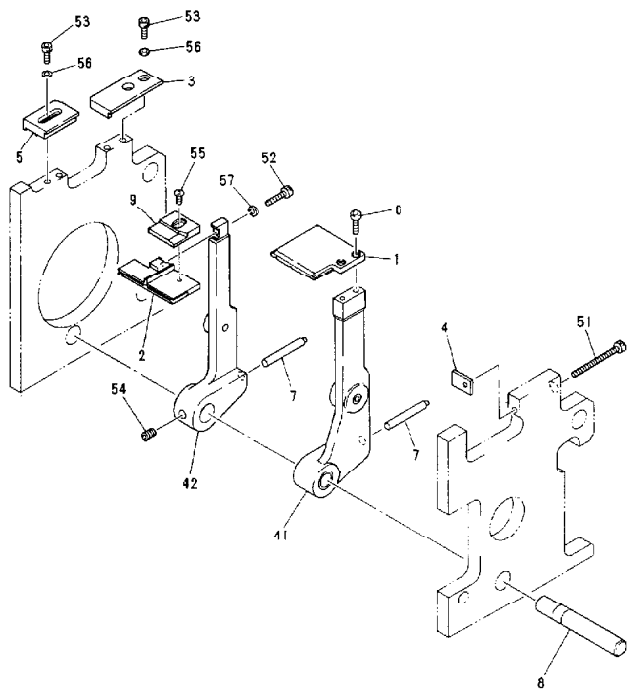
運動シャフト アッシー  
**1-1-2 INTERLOCK SHAFT ASSEMBLY 900-01-12000**

Ref.No. 見出番号	Parts No. 部品番号	Description 部品名称	Qty 数量	Remarks 備考
1	900-01-12111	Interlock Shaft	1	
2	900-01-12120	Clutch Holder	1	
3	900-01-12132	FR Drive Pulley	1	
4	900-01-12141	Tension Drive Pulley	1	
5	900-01-12150	Tension Clutch Collar	1	
6	900-01-12160	Key, 5x5x15	1	
7	900-01-12170	Collar, t3.5	1	
8	900-01-12180	Collar, t10	1	
9	0611-026202	Bearing, 6202zz	4	
10	0511-151612	Stop Ring, WR-16	1	
11	0511-131510	Stop Ring, S-15	1	
12	0511-123516	Stop Ring, H-35	1	
41	900-01-12301	Magnetic Clutch Set	1	VCE 0.6-G3
51	0111-106015	HBS, M5x15	1	
52	0121-106012	HSS, M6x12	2	
53	0151-104008	TMS, M4x8	4	
54	0161-104055	PNS, M4x65	1	
55	0181-104001	HN, M4	1	
56	0311-062010	PW, M6 (O.D.20, t1)	1	
57	0321-061215	SW, M6	1	

1-2

スライドテーブル グループ  
SLIDE TABLE GROUP

900-01-20002



1-2

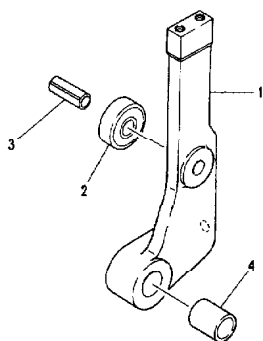
スライドテーブル グループ  
SLIDE TABLE GROUP

900-01-20002

Ref.No. 見出番号	Parts No. 部品番号	Description 部品名称	Q'ty 数量	Remarks 備考
1	900-01-20113	Slide Table	1	
2	900-01-20122	Band Guide	1	
3	900-01-20131	Slide Table Support	1	
4	900-01-20140	Slide Table Stopper	1	
5	900-01-20151	Band Width Block	1	
6	900-01-20210	Slide Table Screw, M5x18	2	SCM 435
7	900-01-20170	Spring Hook C	2	
8	900-01-20180	Arm Shaft	1	
9	900-01-20191	Band Stop Guide	1	
41	900-01-21000	Slide Table Arm Assembly	1	
42	900-01-22000	Band Guide Arm Assembly	1	
51	0111-105055	HBS, M5x55	1	
52	0111-105025	HBS, M5x25	1	
53	0111-105018	HBS, M5x18	4	
54	0121-108010	HSS, M8x10	1	
55	0151-104010	TMS, M4x10	1	
56	0311-051010	PW, M5 (0.0.10)	4	
57	0321-050913	SW, M5	1	

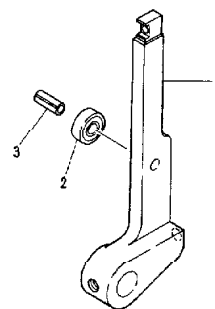
1-2-1 SLIDE TABLE ARM ASSEMBLY 900-01-21000

スライドテーブルアーム アッシー



1-2-2 BAND GUIDE ARM ASSEMBLY 900-01-22000

バンドガイドアーム アッシー



Ref.No. 見出番号	Parts No. 部品番号	Description 部品名称	Q'ty 数量	Remarks 備考
1	900-01-21110	Slide Table Arm	1	
2	0611-026900	Bearing, 6300zz	1	
3	0411-310030	Spring Pin, φ10x30	1	
4	0520-111825	Bush, MB1825DU	1	

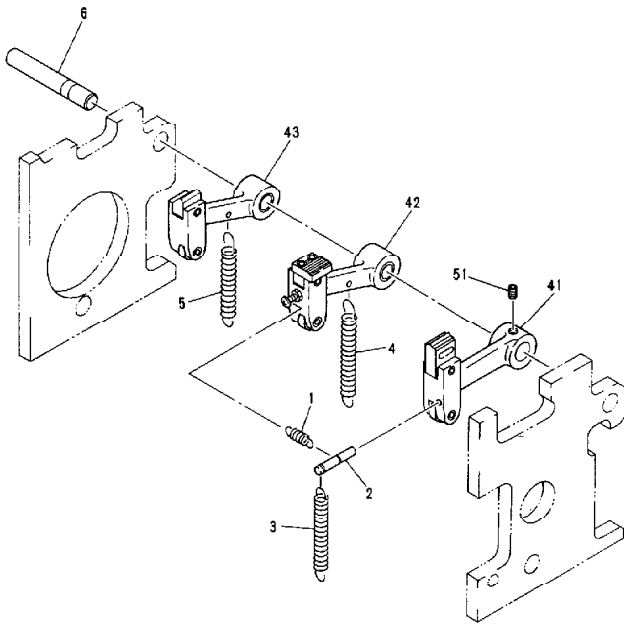
Ref.No. 見出番号	Parts No. 部品番号	Description 部品名称	Q'ty 数量	Remarks 備考
1	900-01-22110	Band Guide Arm	1	
2	0611-C20628	Bearing, 628zz	1	
3	0411-308022	Spring Pin, φ8x22	1	



1-3

プレス グループ  
PRESS GROUP

900-01-30002



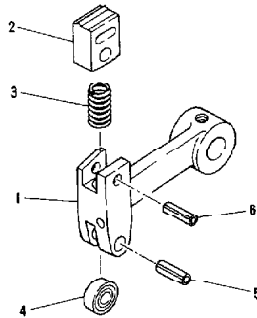
1-3

プレス グループ  
PRESS GROUP

900-01-30002

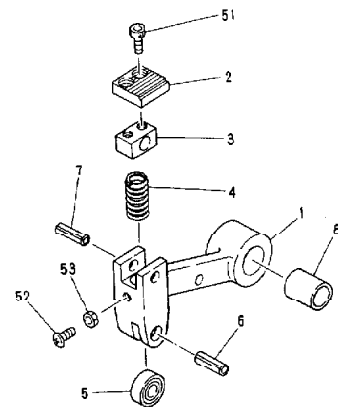
Ref.No. 見出番号	Parts No. 部品番号	Description 部品名称	Q'ty 数量	Remarks 備考
1	900-01-30110	Cutter Tension Spring	1	
2	900-01-30120	Spring Hook A	1	
3	900-01-30130	Press Tension Spring, Right	1	
4	900-01-30140	Press Tension Spring, Center	1	
5	900-01-30150	Press Tension Spring, Left	1	
6	900-01-20180	Arm Shaft	1	
41	900-01-31001	Right Press Arm Assembly	1	
42	900-01-32001	Center Press Arm Assembly	1	
43	900-01-33001	Left Press Arm Assembly	1	
51	0261-108010	HSS, M8x10 ( Flat Point )	1	六角穴付止めネジ M8x10, (平先)

1-3-1 ライトアーム アッシー  
RIGHT PRESS ARM ASSEMBLY 900-01-31001



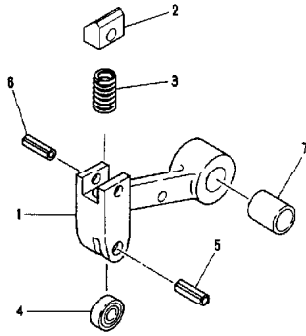
Ref.No. 見出番号	Parts No. 部品番号	Description 部品名称	Q'ty 数量	Remarks 備考
1	900-01-31110	Right Press Arm ライトアーム	1	
2	900-01-31121	Cutter Upper カッター上刃	1	
3	900-01-31130	Press Spring ブロッカスプリング	1	
4	0611-020628	Bearing, 628zz ベアリング, 628zz	1	
5	0411-306025	Spring Pin, φ8x25 スプリングピン, φ8x25	1	
6	0411-306025	Spring Pin, φ6x25 スプリングピン, φ6x25	1	

1-3-2 センターアーム アッシー  
CENTER PRESS ARM ASSEMBLY 900-01-32001



Ref.No. 見出番号	Parts No. 部品番号	Description 部品名称	Q'ty 数量	Remarks 備考
1	900-01-32111	Center Press Arm センターアーム	1	
2	900-01-32121	Cutter Lower カッター下刃	1	
3	900-01-32131	Cutter Base カッターベース	1	
4	900-01-31130	Press Spring ブロッカスプリング	1	
5	0611-020628	Bearing, 628zz ベアリング, 628zz	1	
6	0411-306025	Spring Pin, φ8x25 スプリングピン, φ8x25	1	
7	0411-306025	Spring Pin, φ6x25 スプリングピン, φ6x25	1	
8	0520-111825	Bush, MB18250U ブッシュ, MB18250U	1	
51	0112-005012	HBS, M5x12(SJS)	2	
52	0161-105012	PMS, M5x12	1	
53	0181-105001	HN, M5	1	

1-3-3      レフトアーム アッセンリー      LEFT PRESS ARM ASSEMBLY      900-01-33001

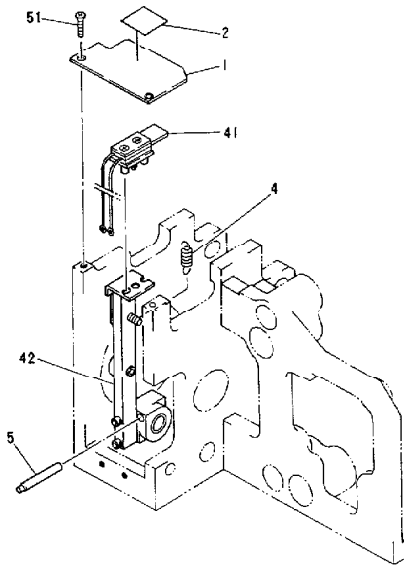


Ref.No. 見出番号	Parts No. 部品番号	Description 部 品 名 称	Q'ty 数量	Remarks 備 考
1	900-01-33111	Left Press Arm レフトアーム	1	
2	900-01-33121	Jaw Left 左押えジョー	1	
3	900-01-31130	Press Spring アボウズスプリング	1	
4	0611-020628	Bearings, 628zz ベアリング, 628zz	1	
5	0411-308025	Spring Pin, φ8x25 スプリングピン, φ8x25	1	
6	0411-306025	Spring Pin, φ6x25 スプリングピン, φ6x25	1	
7	0520-111825	Bush, MB18250J ブッシュ, MB18250J	1	

1-4

ヒーター グループ  
HEATER GROUP

900-01-40002

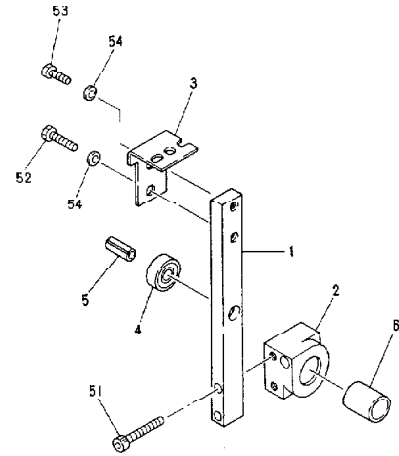


Ref.No. 見出番号	Parts No. 部品番号	Description 部品名称	Q'ty 数量	Remarks 備考
1	900-01-40110	Heater Cover	1	
2	0890-480082		1	国内標準
(2)	0890-480065	Safety Marking (Hot Surface)	1	EX Spec.
4	900-01-40141	Heater Tension Spring	1	
5	900-01-20170	Spring Hook C	1	
41	900-01-41002	Heater Assembly	1	
42	900-01-42000	Heater Arm Assembly	1	
51	0141-105010	FMS, M5x10	2	

1-4-2

ヒーター アーム アッシー  
HEATER ARM ASSEMBLY

900-01-42000

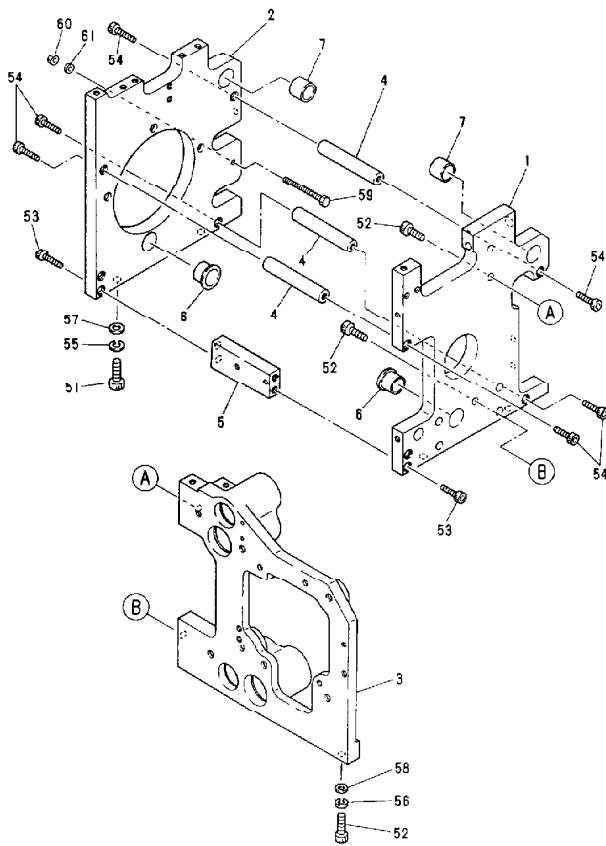


Ref.No. 見出番号	Parts No. 部品番号	Description 部品名称	Q'ty 数量	Remarks 備考
1	900-01-42110	Heater Arm	1	
2	900-01-42120	Heater Arm Holder	1	
3	900-01-42130	Heater Holder	1	
4	0611-020628	Bearing, 528zz	1	
5	0411-308018	Spring Pin, φ8x18	1	
6	0520-111825	Bush, NB18250U	1	
51	0111-105030	H3S, M5x30	2	
52	0131-105025	HB, M5x25	1	
53	0131-105015	HB, M5x15	1	
54	0311-051208	PN, M5	2	

1-5

シーリングフレーム グループ  
SEALING FRAME GROUP

900-01-50002



1-5

シーリングフレーム グループ  
SEALING FRAME GROUP

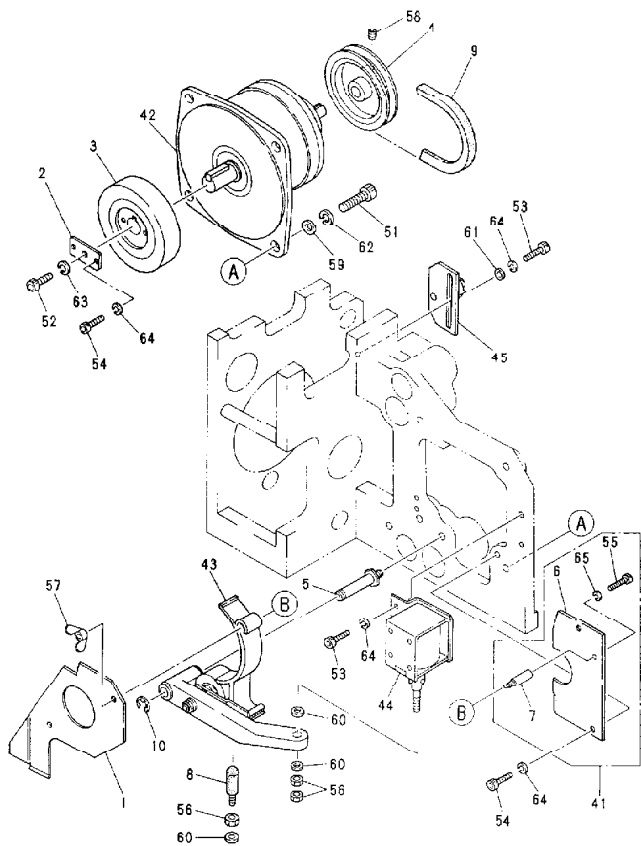
900-01-50002

Ref. No. 見出番号	Parts No. 部品番号	Description 部品名称	Qty 数量	Remarks 備考
1	900-01-50112	Right Frame	1	
2	900-01-50121	Left Frame	1	
3	900-01-50132	FR Base	1	
4	900-01-50140	Frame Stay (A)	3	
5	900-01-50152	Frame Stay (B)	1	
6	0520-131815	Bush, MB1815-26FDU	2	
7	0520-111815	Bush, MB1815DU	2	
51	0111-108025	HBS, M8x25	4	
52	0111-106020	HBS, M6x20	3	
53	0111-105075	HBS, M5x75	4	
54	0111-105020	HBS, M5x20	6	
55	0321-091520	SW, M8	4	
56	0321-061215	SW, M6	1	
57	0311-091816	PW, M8	4	
58	0311-061310	PW, M6	1	
59	0131-105055	HB, M5x55	1	全ネジ
60	0181-105001	HN, M5	1	
61	0311-051208	PW, M5	1	

1-6

テンション グループ  
TENSION GROUP

900-01-60001



1-6

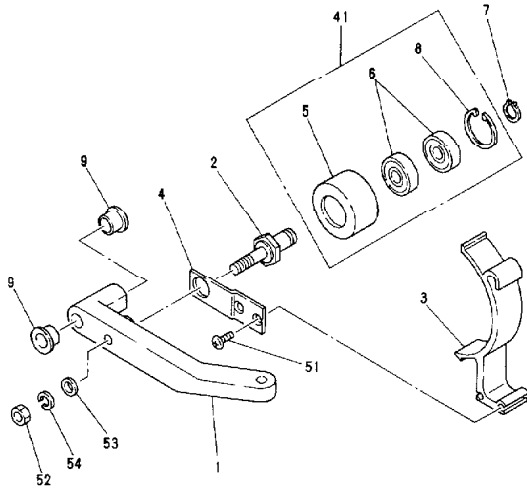
テンション グループ  
TENSION GROUP

900-01-60001

Ref. No. 見出番号	Parts No. 部品番号	Description 部品名称	Qty 数量	Remarks 備考
1	900-01-60112	Band Guide Plate, Front	1	
2	900-01-60120	Tension Roller End Plate	1	
3	900-01-60131	Tension Roller	1	
4	900-01-60140	Tension Pulley	1	
5	900-01-60151	Touch Roller Arm Shaft	1	
6	900-01-60210	Band Guide Plate, Right Rear	1	
7	900-01-60220	Band Guide Plate Collar	1	
8	100-02-10110	Flap Cushion	1	
9	0810-151536	V-Sheet, M-36	1	
10	0511-110808	Stop Ring, E-8	1	
41	900-01-60200	Band Guide Plate (Right Rear) Set	(1)	
42	900-01-60301	Gear Box Set	1	G0A-4019
43	900-01-61000	Touch Roller Arm Assembly	1	
44	900-01-62000	Tension Solenoid Assembly	1	
45	900-01-63001	Belt Tension Assembly	1	
51	0111-108025	HSS, M8x25	4	
52	0111-106015	HSS, M6x15	1	
53	0111-105015	HSS, M5x15	4	
54	0111-105012	HSS, M5x12	4	
55	0111-104012	HSS, M4x12	1	
56	0181-106001	HN, M6	3	
57	0221-205002	Wing Nut, M5	2	
58	0291-506095	HSS, M6x15 (Full Dog Point)	1	
59	0311-081816	PN, M8	4	
60	0311-061310	PN, M5	3	
61	0311-051208	PN, M5	2	
62	0321-081520	SN, M8	4	
63	0321-061215	SN, M5	1	
64	0321-050913	SN, M5	8	
65	0321-040810	SN, M4	1	

1-6-1 TOUCH ROLLER ARM ASSEMBLY 900-01-61000

タッチローラーアーム アッシー

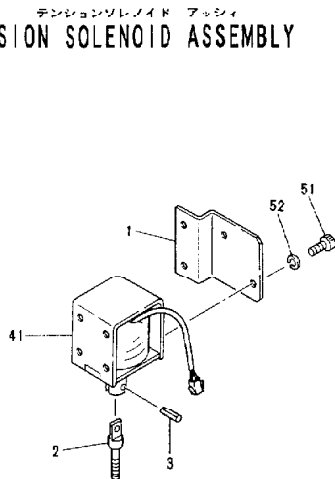


1-6-1 TOUCH ROLLER ARM ASSEMBLY 900-01-61000

タッチローラーアーム アッシー

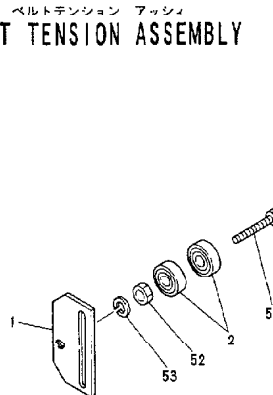
Ref.No. 見出番号	Parts No. 部品番号	Description 部品名称	Q'ty 数量	Remarks 備考
1	900-01-61110	Touch Roller Arm	1	
2	900-01-61120	Touch Roller Shaft	1	
3	900-01-61131	Band Guide Block, Right	1	
4	900-01-61140	Band Guide Block Holder	1	
5	900-01-61210	Touch Roller	1	
6	0611-026001	Bearing, 6001zz	2	
7	0511-131210	Stop Ring, S-12	1	
8	0511-122812	Stop Ring, H-28	1	
9	0520-131010	Bush, M81010-18FDU	2	
41	900-01-61200	Touch Roller Set	(1)	
51	0161-104010	PWS, M4x10	2	
52	0181-108001	HN, M8	1	
53	0311-081816	PW, M8	1	
54	0321-081520	SW, M8	1	

1-6-2 TENSION SOLENOID ASSEMBLY 900-01-62000



Ref.No. 見出番号	Parts No. 部品番号	Description 部品名称	Qty 数量	Remarks 備考
1	900-01-62110	Tension Solenoid Base テンションソレノイドベース	1	
2	900-01-62120	Tension Solenoid Adjuster テンションソレノイドアジャスター	1	
3	0411-304015	Spring Pin, φ4x15 スプリングピン, φ4x15	1	
41	900-01-62200	Solenoid Set(SOL2) ソレノイドセット(SOL2)	1	SS-163-508C(36w)
51	0111-104008	HBS, M4x8	2	
52	0321-040810	SW, M4	2	

1-6-3 BELT TENSION ASSEMBLY 900-01-63001



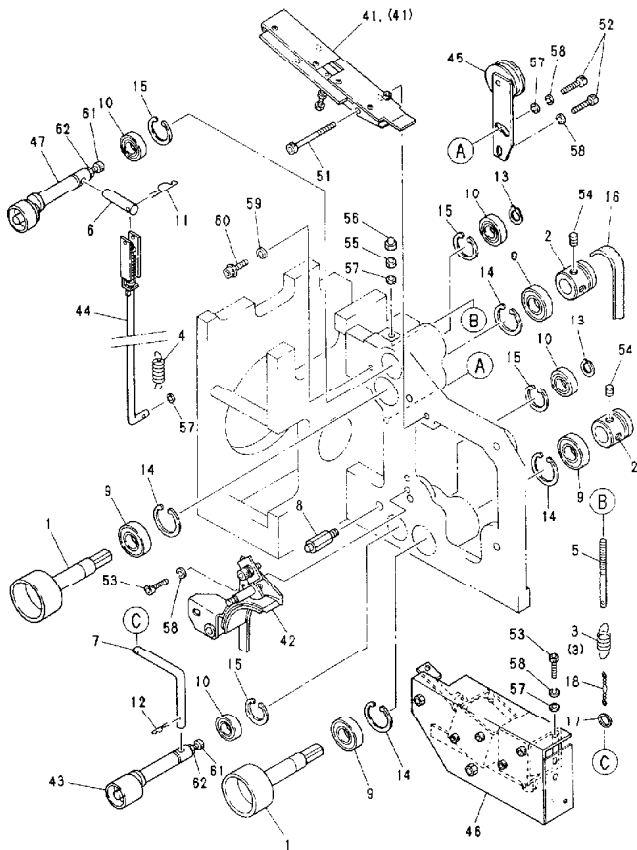
Ref.No. 見出番号	Parts No. 部品番号	Description 部品名称	Qty 数量	Remarks 備考
1	900-01-63111	Idler Roller Bracket (B) アイドルローラーブラケット(B)	1	
2	0611-020608	Bearing, 608zz ベアリング, 608zz	2	
51	0111-106030	HBS, M6x30	1	
52	0181-108001	HN, M8	1	
53	0321-081520	SW, M8	1	



1-7

フィード グループ  
FEED GROUP

900-01-70002  
906-01-70002 ※6mm



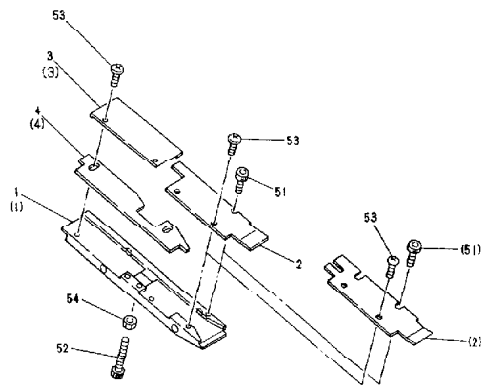
1-7

フィード グループ  
FEED GROUP

900-01-70002  
906-01-70002 ※6mm

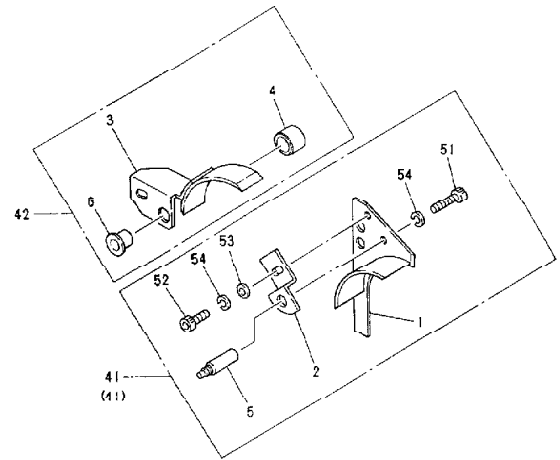
Ref.No. 見出番号	Parts No. 部品番号	Description 部品名称	Qty 数量	Remarks 備考
1	900-01-70112	FR Roller	2	
2	900-01-70121	FR Pulley	2	
3	900-01-70130	Feed Spring	1	9~15.5mm
(3)	900-01-70140	Reverse Roller Release Spring	1	5~6mm
4	900-01-70140	Reverse Roller Release Spring	1	
5	900-01-70151	Feed Spring Adjuster	1	
6	900-01-70162	Reverse Upper Shaft Lever	1	
7	900-01-70171	Feed Upper Shaft Sorink Hook	1	
8	900-01-70181	Feed Band Guide Collar	1	
9	0611-026002	Bearing, 6002zz	4	
10	0611-026001	Bearing, 6001zz	4	
11	0491-121600	Snap Pin, No.16	1	
12	0491-120500	Snap Pin, No. 6	1	
13	0511-131210	Stop Ring, S-12	2	
14	0511-123212	Stop Ring, H-32	4	
15	0511-122812	Stop Ring, H-28	4	
16	0810-152308	Micro V-Belt, 330J-3	1	
17	100-04-20190	Brake Tension Spring Ring	1	
18	0890-290001	Twist Stopper	1	
41	900-01-71001	Feed Shooter Assembly	1	
(41)	906-50-31001	Feed Shooter Assembly	1	9~15.5mm
42	900-01-72000	Feed Band Guide Assembly	1	6mm, 5mm, 1/4"
43	900-01-73000	Feed Upper Roller Assembly	1	
44	900-01-74001	Reverse Solenoid Joint Assembly	1	
45	900-01-75002	FR Belt Tension Assembly	1	
46	900-01-76001	FR Solenoid Assembly	1	
47	900-01-77002	Reverse Upper Roller Assembly	1	9~15.5mm
(47)	906-50-32001	Reverse Upper Roller Assembly	1	5~6mm
51	0111-105040	HBS, M5x40	2	
52	0111-105015	HBS, M5x15	2	
53	0111-105012	HBS, M5x12	4	
54	0121-106008	HSS, M6x8	4	
55	0181-105001	HN, M5	1	
56	0191-205011	CN, M5	1	
57	0311-051208	PW, M5	1	
58	0321-050913	SW, M5	5	
59	0311-061616	PW, M6	2	
60	0291-105112	HBS-C, M5x12	2	血付 材 M5x12
61	C111-104015	HBS, M4x15	2	
62	C181-104001	HN, M4	2	

1-7-1 **FEED SHOOTER ASSEMBLY** **900-01-71001**  
 906-50-31001※6mm



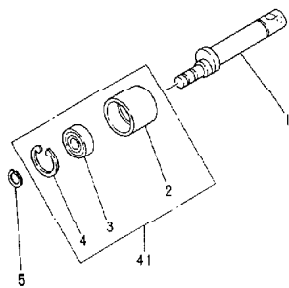
Ref.No. 見出番号	Parts No. 部品番号	Description 部品名称	Q'ty 数量	Remarks 備考
1	900-01-71111	Feed Shooter	1	0~15.5mm
(1)	906-50-31111	Feed Shooter	1	5mm~1/4"
2	900-01-71121	Feed Shooter Cover, Right	1	9~15.5mm
(2)	906-50-31121	Feed Shooter Cover, Right	1	5~6mm
3	900-01-71131	Feed Shooter Cover, Left	1	9~15.5mm
(3)	906-50-31131	Feed Shooter Cover, Left	1	5~6mm
4	900-01-71141	Adjust Plate (A)	1	9~15.5mm
(4)	906-50-31140	Adjust Plate (B)	1	5~6mm
51	0111-104006	HBS, M4x6	1	9~15.5mm
(51)	0111-104006	HBS, M4x6	2	5~6mm
52	0111-104030	HBS, M4x30	1	全ネジ
53	0151-104010	TMS, M4x10	4	
54	0181-104001	HN, M4	1	

1-7-2 **FEED BAND GUIDE ASSEMBLY** **900-01-72000**



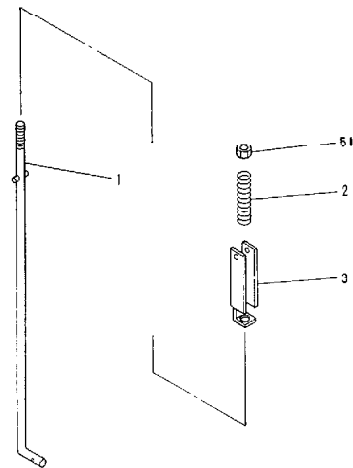
Ref.No. 見出番号	Parts No. 部品番号	Description 部品名称	Q'ty 数量	Remarks 備考
1	900-01-72111	Band Guide Plate, Left Rear	1	
2	900-01-72120	Band Guide Stopper	1	
3	900-01-72213	Feed Band Guide Plate	1	
4	900-01-72220	Bush Collar	1	
5	900-01-60220	Band Guide Plate Collar	1	
6	0520-130812	Bush, LFF 0812	1	
4	900-01-72100	Feed Band Guide (Left Rear) Set	1	
42	900-01-72200	Feed Band Guide Plate Set	1	
51	0111-104012	HBS, M4x12	1	
52	0111-104008	HBS, M4x8	1	
53	0311-041008	PN, M4	1	
54	0321-040810	SN, M4	2	

1-7-3 フィードアップローラー アッシー  
**FEED UPPER ROLLER ASSEMBLY 900-01-73000**



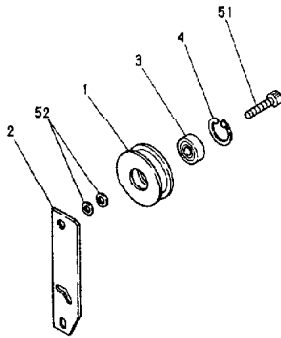
Ref.No. 見出番号	Parts No. 部品番号	Description 部品名称	Q'ty 数量	Remarks 備考
1	900-01-73111	FR Upper Roller Shaft	1	
2	900-01-73210	Feed Upper Roller	1	
3	0611 0206C8	Bearing, G08zz	1	
4	0511-122210	Stop Ring, H-22	1	
5	0511-1308C8	Stop Ring, S-8	1	
41	900-01-73200	Feed Upper Roller Set	(1)	

1-7-4 リバースソレノイドジョイント アッシー  
**REVERSE SOLENOID JOINT ASSEMBLY 900-01-74001**



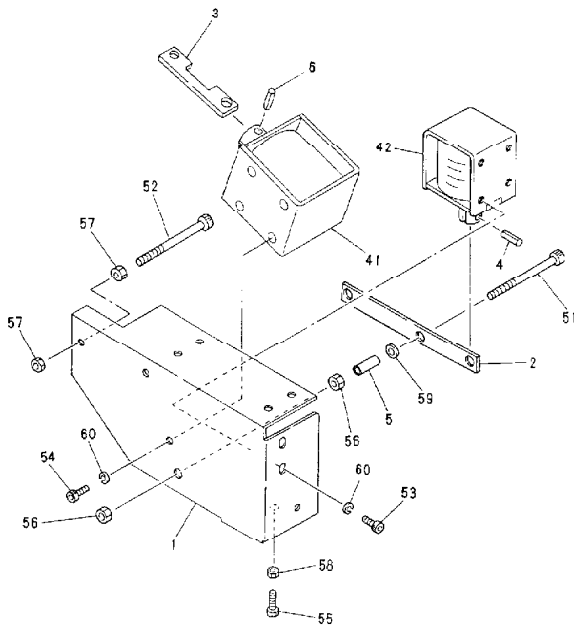
Ref.No. 見出番号	Parts No. 部品番号	Description 部品名称	Q'ty 数量	Remarks 備考
1	900-01-74111	Reverse Solenoid Joint Rod	1	
2	900-01-74120	Reverse Spring	1	
3	900-01-74131	Reverse Spring Adjuster	1	
51	0181-105301	HN, M5	1	

FRベルトテンション アッシー  
 1-7-5 FR BELT TENSION ASSEMBLY 900-01-75002



Ref.No. 見出番号	Parts No. 部品番号	Description 部品名称	Qty 数量	Remarks 備考
1	900-01-75113	Idler Pulley アイドラープーリー	1	
2	900-01-75122	Idler Roller Bracket (A) アイドラーローラーブラケット(A)	1	
3	0611-020628	Bearing, 628zz ベアリング, 628zz	1	
4	0511-122412	Stop Ring, H-24 ストップリング, H-24	1	
51	0111-108015	NBS, M8x15	1	
52	0311-081816	PW, M8	2	

FRソレノイド アッシー  
 1-7-6 FR SOLENOID ASSEMBLY 900-01-76001



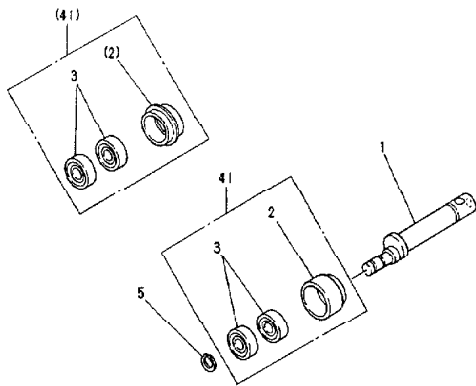
FRソレノイド アッシー  
 1-7-6 FR SOLENOID ASSEMBLY 900-01-76001

Ref.No. 見出番号	Parts No. 部品番号	Description 部品名称	Qty 数量	Remarks 備考	
1	900-01-76112	FR Solenoid Base	FR ソレノイドベース	1	
2	900-01-76121	Reverse Solenoid	リバースソレノイド	1	
3	900-01-76132	Link Plate	リンクプレート	1	
4	0411-304015	Spring Pin, φ4x15	スプリングピン, φ4x15	1	
5	0891-320010	Bush, 6x22	巻アッシー, 6x22	1	
6	0411-306015	Spring Pin, φ6x15	スプリングピン, φ6x15	1	
41	900-01-76201	Solenoid Set (SOL3)	ソレノイドセット(SOL3)	1	SS-160-114(13w)
42	900-01-76300	Solenoid Set (SOL1)	ソレノイドセット(SOL1)	1	SS-163-506C(36w)
51	0111-105040	HBS, M6x40		1	
52	0111-105045	HBS, M5x45		1	
53	0111-104010	HBS, M4x10		2	
54	0111-104008	HRS, M4x8		2	
55	0112-004025	HBS, M4x25 (SUS)		1	金ネジ
56	0181-105001	HN, M6		2	
57	0181-105001	HN, M5		2	
58	0181-104001	HN, M4		1	
59	0311-061310	PW, M6		1	
60	0321-040810	SW, M4		4	

1-7-7

リバースアッパーローラー アッシー

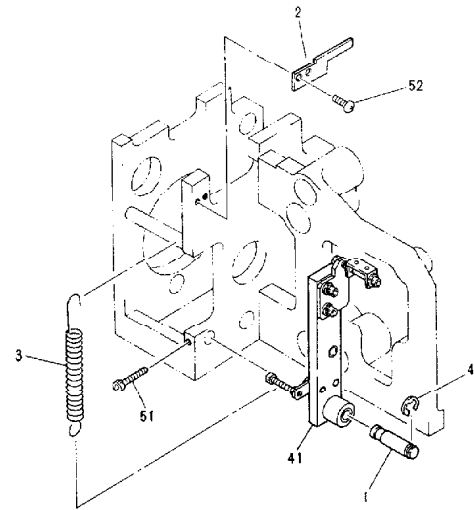
REVERSE UPPER ROLLER ASSEMBLY 900-01-77002 906-50-32001 ※6mm



1-8

右バンドウェイ開閉グループ

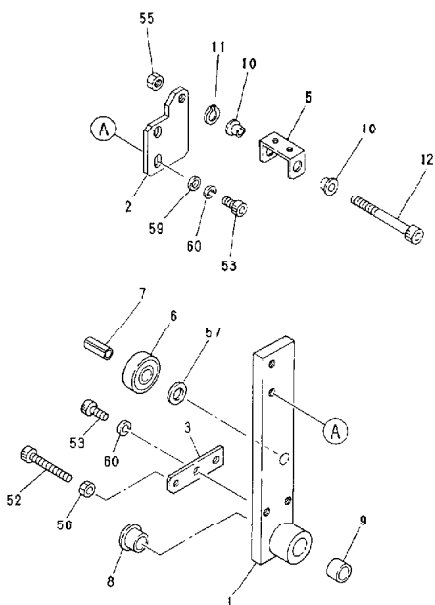
RIGHT BANDWAY SLIDING GROUP 900-01-80002



Ref.No. 見出番号	Parts No. 部品番号	Description 部品名称	Q'ty 数量	Remarks 備考
1	900-01-73111	TR Upper Roller Shaft	1	
2	900-01-77120	Reverse Upper Roller	1	9~15.5mm
(2)	906-50-32320	Reverse Upper Roller	1	5~6mm
3	0611-020608	Bearing, 608zz	2	
5	0511-130808	Stop Ring, S-8	1	
41	900-01-77112	Reverse Upper Roller Set	(1)	9~15.5mm
(41)	906-50-32311	Reverse Upper Roller Set	(1)	5~6mm

Ref.No. 見出番号	Parts No. 部品番号	Description 部品名称	Q'ty 数量	Remarks 備考
1	900-01-80110	Right Bandway Arm Shaft	1	7-12mm
2	900-01-80123	Right Bandway Rail	1	右バンドウェイレール
3	900-01-80130	Right Bandway Spring	1	右バンドウェイコイル
4	0511-11101C	Stop Ring, E-10	1	ストップリング, E-10
41	900-01-81001	Right Bandway Arm Assembly	1	右バンドウェイアッシー
51	0111-1C5020	HBS, M5x20	1	
52	0151-1C5012	TMS, M5x12	2	

1-8-1 右バンドウェイアーム アッシー  
RIGHT BANDWAY ARM ASSEMBLY 900-01-81001



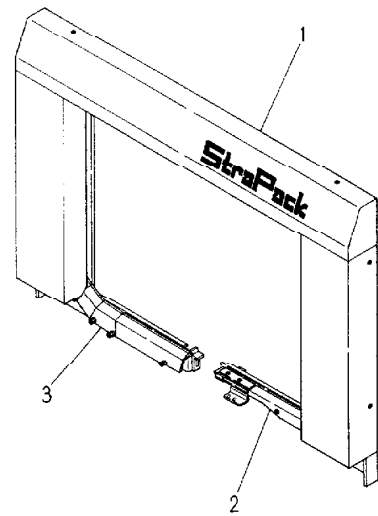
右バンドウェイアーム アッシー  
1-8-1 RIGHT BANDWAY ARM ASSEMBLY 900-01-81001

Ref.No. 引出番号	Parts No. 部品番号	Description 部品名称	Q'ty 数量	Remarks 備考
1	900-01-81111	Right Bandway Arm	1	
2	900-01-81121	Right Bandway Bracket	1	
3	900-01-81130	Spring Hook	1	
5	900-01-81151	Right Bandway Joint	1	
6	0611-020638	Bearing, 638zz	1	
7	0411-308020	Spring Pin, φ8x20	1	
8	0520-131210	Bush, NB1210-20FDU	1	
9	0520-111210	Bush, NB1210DU	1	
10	0520-140605	Bush, 80F-0605	2	
11	0511-130607	Stop Ring, S-6	1	
12	900-01-81170	Joint Bolt	1	
52	0111-105020	HBS, M5x20	1	
53	0111-105012	HBS, M5x12	2	
55	0181-106001	HN, M6	1	
56	0181-105001	HN, M5	1	
57	0311-081816	PW, M8	1	
59	0311-051208	PW, M5	2	
60	0321-09C913	SW, M5	6	

2

アーチ ユニット  
ARCH UNIT

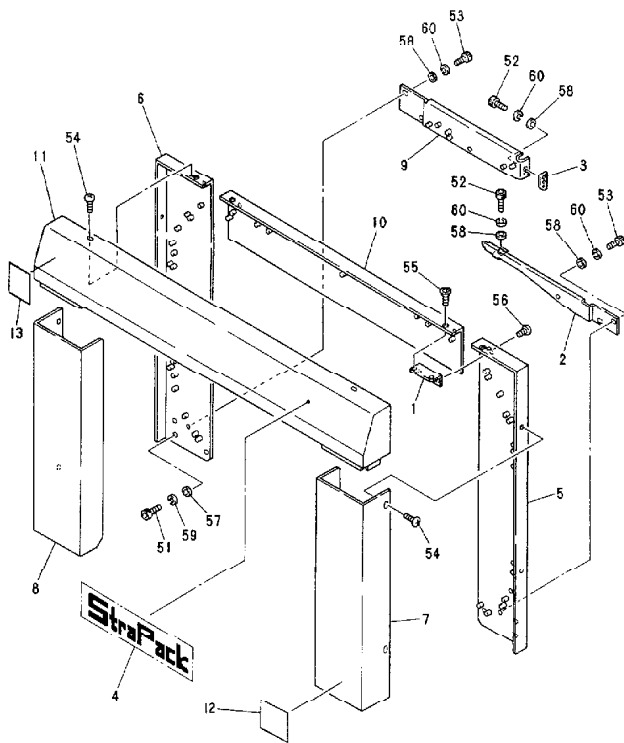
900-02-90001  
906-02-90001 ※6mm



Ref.No. 見出番号	Parts No. 部品番号	Description 部品名称	Qty 数量	Remarks 備考
1	900-02-10001	Arch Frame & Cover Group アーチフレーム & カバーグループ	1	
2	900-02-20000	Arch Bandway Group アーチバンドウェイグループ	1	9~15.5 mm
(2)	906-02-20000	Arch Bandway Group アーチバンドウェイグループ	1	5-G, Ex9-12 mm
3	900-02-30000	Arch Flap Group アーチフラップグループ	1	9~15.5 mm
(3)	906-02-30000	Arch Flap Group アーチフラップグループ	1	5~6, Ex9~12 mm



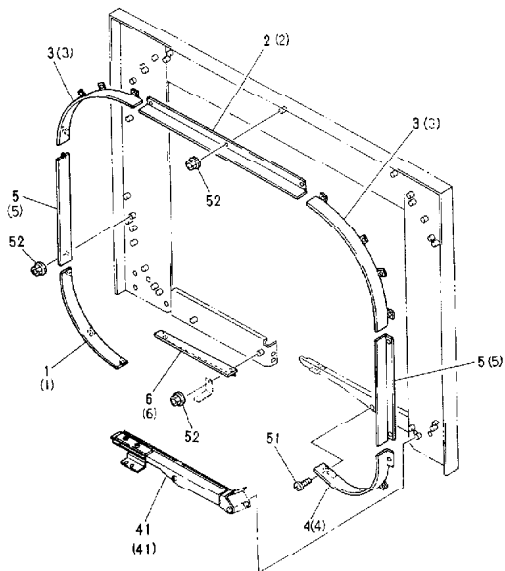
アーチフレーム & カバー グループ  
**2-1 ARCH FRAME & COVER GROUP 900-02-10001**



アーチフレーム & カバー グループ  
**2-1 ARCH FRAME & COVER GROUP 900-02-10001**

Ref.No. 見出番号	Parts No. 部品番号	Description 部品名称	Q'ty 数量	Remarks 備考
1	900-02-10110	Connecting Plate	2	
2	900-02-10123	Band Guide, Right	1	
3	900-02-10131	Band Guide Left Spacer	1	
4	900-02-10140	Label (StraPack)	1	
5	900-20-13110	Arch Frame, Right	1	500H
6	900-20-13120	Arch Frame, Left	1	500H
7	900-20-13130	Arch Cover, Right	1	500H
8	900-20-13140	Arch Cover, Left	1	500H
9	900-61-10111	Band Guide, Left	1	650W
10	900-61-10120	Arch Frame, Upper	1	650W
11	900-61-10130	Arch Cover, Upper	1	650W
12	0890-480090	警告マーク (危険注意)	1	国内
13	0890-480131	警告マーク (7-3注意)	2	国内
	0890-480132	Safety Marking (Arch)	2	EX Spec.
51	0111-108015	HBS, M8x15	4	
52	0111-105015	HBS, M5x15	3	
53	0111-105010	HBS, M5x10	4	
54	0151-105008	TMS, M5x8	6	
55	0251-105010	HFS, M5x10	4	六角穴付皿ネジ, M5x10
56	0291-105099	HBB, M5x10	4	六角穴付ネジ, M5x10
57	0311-081616	PW, M8	4	
58	0311-051208	PW, M5	7	
59	0321-081520	SW, M8	4	
60	0321-050913	SW, M5	7	

2-2 アーチ バンドウェイ グループ  
**ARCH BANDWAY GROUP** 900-02-20000  
 906-02-20000 ※ 6 mm



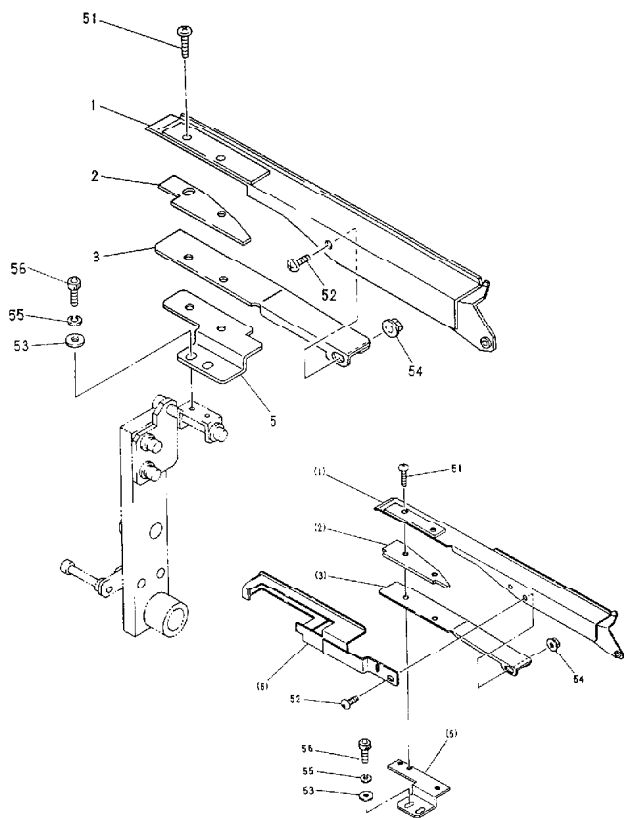
2-2 アーチ バンドウェイ グループ  
**ARCH BANDWAY GROUP** 900-02-20000  
 906-02-20000 ※ 6mm

Ref.No. 見出番号	Parts No. 部品番号	Description 部品名称	Qty 数量	Remarks 備考
1	900-02-20110	Bandway Corner, Left Lower	1	9 ~ 15.5 mm
(1)	906-02-20110	Bandway Corner, Left Lower	1	5 ~ 6, Ex9 ~ 12mm
2	900-02-20120	Bandway, Upper	1	9 ~ 15.5 mm
(2)	906-02-20120	Bandway, Upper	1	5 ~ 6 mm
3	900-02-20130	Bandway Corner, upper	2	9 ~ 15.5 mm
(3)	906-02-20130	Bandway Corner, Upper	2	5 ~ 6 mm
4	900-02-20140	Bandway Corner, Right Lower	1	9 ~ 15.5 mm
(4)	906-02-20140	Bandway Corner, Right Lower	1	5 ~ 6 mm
5	900-20-13150	Bandway, Side	2	500H.9 ~ 15.5mm
(5)	906-20-13110	Bandway, Side	2	500H.5 ~ 6 mm
6	900-61-10140	Bandway, Left	1	650W.9 ~ 15.5mm
(6)	906-61-10110	Bandway, Left	1	650W.5 ~ 6 mm
41	900-02-21002	Right Bandway Assembly	1	9 ~ 15.5 mm
(41)	906-50-22002	Right Bandway Assembly	1	5 ~ 6 mm
(41)	906-51-22000	Right Bandway Assembly	1	Ex9 ~ 12 mm
51	0151-104008	TWS, M4x8	1	
52	0291-104101	HN-C, M4	23	皿型座金ナット M4

2-2-1

右バンドウェイ アッシー  
RIGHT  
BANDWAY ASSEMBLY

900-02-21002  
906-50-22002※5mm~6mm  
906-51-22000※E x 9mm~12mm



2-2-1

右バンドウェイ アッシー  
RIGHT  
BANDWAY ASSEMBLY

900-02-21002  
906-50-22002※5mm~6mm  
906-51-22000※E x 9mm~12mm

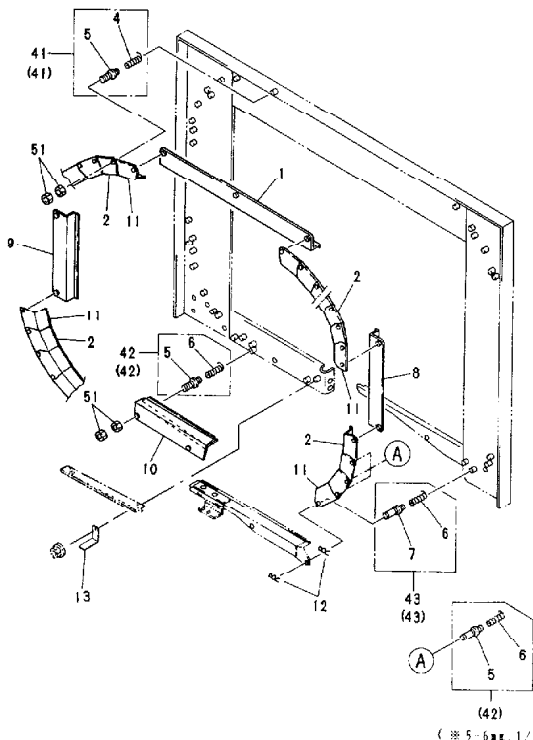
Ref.No. 見出番号	Parts No. 部品番号	Description 部品名称	Qty 数量	Remarks 備考
1	900-02-21113	Right Bandway, Upper	1	9 ~ 15.5 mm
(1)	906-50-34154	Right Bandway, Upper	1	5 ~ 6 mm, Ex 9 ~ 12 mm
2	900-02-21122	Band Adjuster	1	9 ~ 15.5 mm
(2)	906-50-22113	Band Adjuster	1	5 ~ 6 mm
(2)	906-51-22112	Band Adjuster	1	Ex 9 ~ 12 mm
3	900-02-21131	Right Bandway, Lower	1	9 ~ 15.5 mm
(3)	906-50-34161	Right Bandway, Lower	1	5 ~ 6 mm, Ex 9 ~ 12 mm
4				
(4)				
5	900-02-21154	Right Bandway Base	1	9 ~ 15.5 mm
(5)	906-50-34114	Right Bandway Base	1	5 ~ 6 mm, Ex 9 ~ 12 mm
(6)	906-50-34142	Slide Flap	1	5 ~ 6 mm
51	0151-104G12	TWS, M4x12	2	
52	0151-104CC8	TWS, M4x8	2	
53	0311-04-C10	PW, M4 (φ4xφ1Cx1)	2	
54	0291-104TC1	HN-C, M4	1	皿型座金ナット M4
55	0321-040810	SW, M4	2	EX Spec.
56	0111-104CC8	HSS, M4x8	2	

2-3

アーチフラップ グループ  
ARCH FLAP GROUP

900-02-30002

906-02-30002 ※5mm



(※ 5-6mm, 1/4)

2-3

アーチフラップ グループ  
ARCH FLAP GROUP

900-02-30002

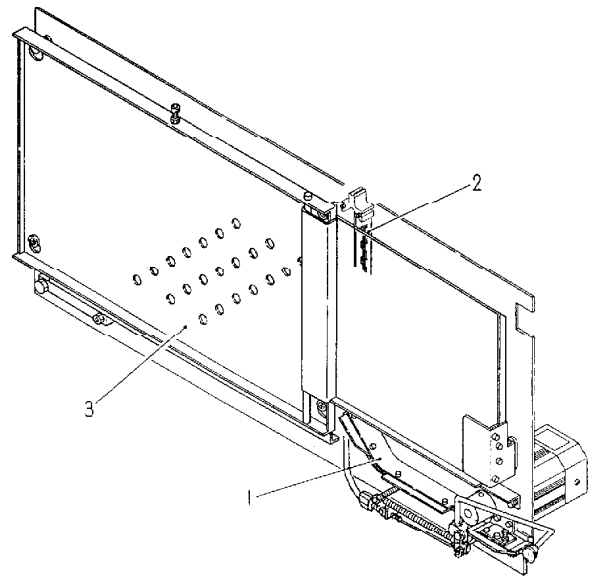
906-02-30002 ※5mm

Ref.No. 見出番号	Parts No. 部品番号	Description 部品名称	Q'ty 数量	Remarks 備考
1	900-02-30110	Upper Flap	1	
2	900-02-30120	Corner Flap	20	
4	900-02-30210	Arch Flap Spring (φ0.65)	20	9 ~ 15.5 mm
	906-02-30210	Arch Flap Spring (φ0.65)	20	Ex9 ~ 12 mm
	906-02-30210	Arch Flap Spring (φ0.65)	17	5 ~ 6, 1/4
5	900-02-30220	Flap Stand	29	
6	900-02-30310	Arch Flap Spring (φ0.8)	10	9 ~ 15.5 mm
	906-02-30310	Arch Flap Spring (φ0.8)	10	Ex9 ~ 12 mm
	906-02-30310	Arch Flap Spring (φ0.8)	13	5 ~ 6, 1/4
7	900-02-30412	Right Bandway Stand	1	
8	900-20-13160	Side Flap, Right	1	500H
9	900-20-13170	Side Flap, Left	1	500H
10	900-01-10170	Left Flap	1	650H
11	900-02-30140	Corner Flap(END)	4	
12	0491-120500	Snap Pin, No.5	2	5 ~ 12 mm
(12)	0491-120500	Snap Pin, No.5	1	15.5 mm
13	900-02-30160	Flap Stand	1	国内 9 mm
41	900-02-30200	Arch Flap Spring Set(φ0.65)	(20)	9 ~ 15.5 mm
(41)	906-02-30200	Arch Flap Spring Set(φ0.65)	(20)	Ex9 ~ 12 mm
(41)	906-02-30200	Arch Flap Spring Set(φ0.65)	(17)	5 ~ 6, 1/4
42	900-02-30300	Arch Flap Spring Set(φ0.8)	(9)	9 ~ 15.5 mm
(42)	906-02-30300	Arch Flap Spring Set(φ0.8)	(9)	Ex9 ~ 12 mm
(42)	906-02-30300	Arch Flap Spring Set(φ0.8)	(12)	5 ~ 6, 1/4
43	900-02-30402	Right Bandway Stand Set	(1)	9 ~ 15.5 mm
(43)	906-02-30402	Right Bandway Stand Set	(1)	Ex9 ~ 12 mm
(43)	906-02-30402	Right Bandway Stand Set	(1)	5 ~ 6, 1/4
51	0181-105001	HN, N5	58	

3

プール ユニット  
POOL UNIT

900-03-90002

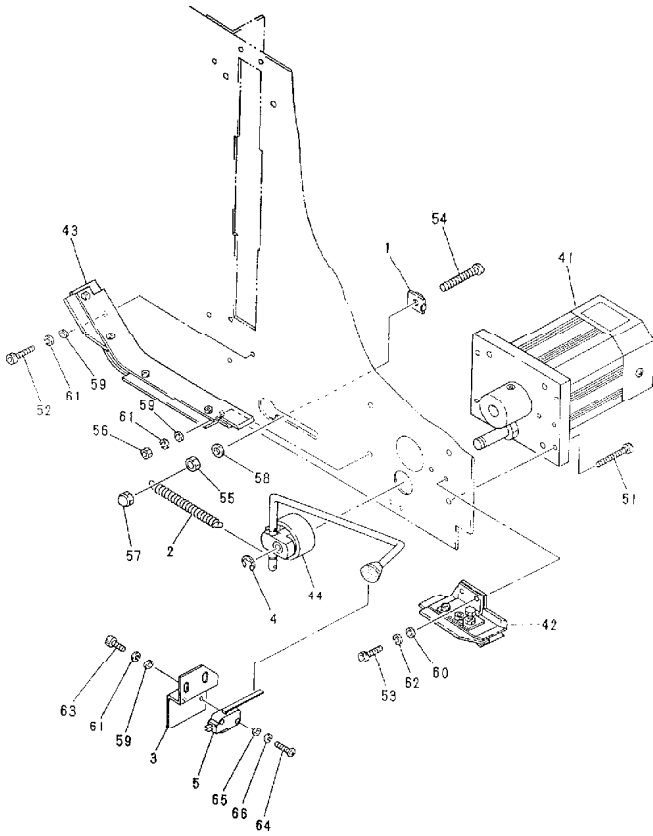


Ref. No. 見出番号	Parts No. 部品番号	Description 部品名称	Qty 数量	Remarks 備考
1	900-03-10002	Pool Feed Group プール給餌グループ	1	
2	900-03-20001	Self-loading Group セルフ装填グループ	1	
3	900-03-30001	Pool Box Group プールボックスグループ	1	

3-1

プールフィード グループ  
POOL FEED GROUP

900-03-10002



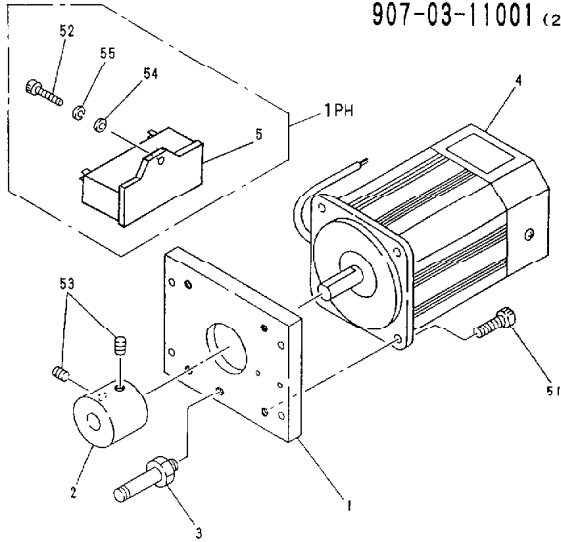
3-1

プールフィード グループ  
POOL FEED GROUP

900-03-10002

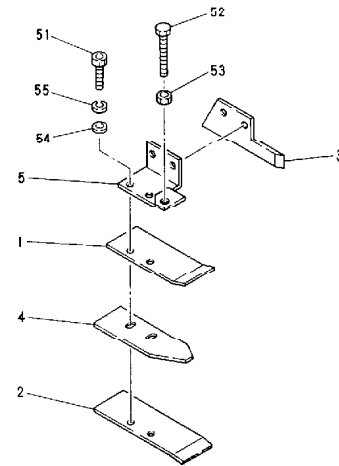
Ref.No. 見出番号	Parts No. 部品番号	Description 部品名称	Qty 数量	Remarks 備考
1	900-03-10111	Plate Nut プレートナット	1	
2	900-04-20171	Brake Tension Arm Spring フレイトテンションアームスプリング	1	
3	900-03-10130	Limit Switch Bracket ハンド終りリミットスイッチブラケット	1	
4	0511-110808	Stop Ring, E-8 ストップリング, E-8	1	
5	0750-110090	Micro Switch, LS-3 マイクロスイッチ, LS-3	1	OMRON, VX-013-1A3
41	900-03-11000	Pool Motor Assembly プールフィードモーターアッシー	1	
42	900-03-12001	Pool Shooter In Assembly プールシューターインアッシー	1	
43	900-03-13000	Pool Shooter Out Assembly プールシューターアウトアッシー	1	
44	900-03-14000	Pool Touch Roller Assembly プールタッチローラーアッシー	1	
51	0111-105025	HBS, M5x25	4	
52	0111-105010	HBS, M5x10	1	
53	0111-104012	HBS, M4x12	2	
54	U161-106050	PWS, M6x50	1	全ネジ
55	0181-106001	HN, M5	1	
56	0181-105001	HN, M5	1	
57	0191-106001	CN, M6	1	
58	0311-061310	PW, M6	1	
59	0311-051310	PW, M5	4	
60	0311-041008	PW, M4	2	
61	0321-050913	SW, M5	4	
62	0321-040810	SW, M4	2	
63	0111-105008	HBS, M5x8	2	
64	0161-103015	PWS, M3x15	2	
65	0311-030805	PW, M3	2	
66	0321-030607	SW, M3	2	

プールフィードモーター アッシー  
**3-1-1 POOL FEED MOTOR ASSEMBLY 900-03-11000 (100V)**  
**907-03-11001 (200V)**



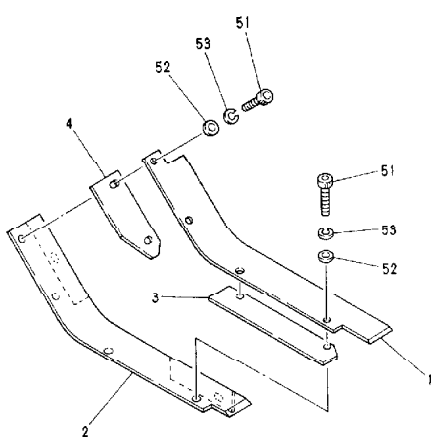
Ref.No. 見出番号	Parts No. 部品番号	Description 部品名称	Q'ty 数量	Remarks 備考
1	900-03-11114	Pool Motor Base	1	プールモーターベース
2	900-03-11121	Drive Roller	1	ドライブローラー
3	900-03-11130	Lower Roller Shaft	1	ロワーローシャフト
4	900-03-11140	Pool Motor	1	プールモーター
	907-03-11120		1	3PH, 200V
5	0770-240021	Condenser	1	コンデンサー
				1PH, 100V
51	0111-106018	HBS, M6x18	4	
52	0111-104010	HBS, M4x10	1	
53	0121-106010	HSS, M5x10	2	
54	0311-041008	PW, M4	1	
55	0321-040810	SW, M4	1	

プールシューターイン アッシー  
**3-1-2 POOL SHOOTER IN ASSEMBLY 900-03-12001**



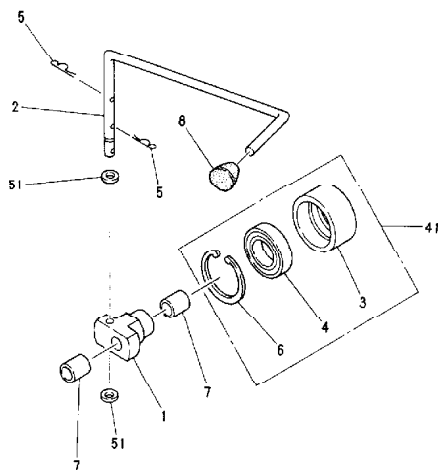
Ref.No. 見出番号	Parts No. 部品番号	Description 部品名称	Q'ty 数量	Remarks 備考
1	900-03-12110	Pool Shooter In, Upper	1	プールシューターイン(上)
2	900-03-12120	Pool Shooter In, Lower	1	プールシューターイン(下)
3	900-03-12130	Guide Plate, Right	1	ガイドプレート(右)
4	900-03-12140	Pool Shooter Guide In	1	プールシューターガイドイン
5	900-03-12152	Pool Shooter Bracket	1	プールシューターブラケット
51	0111-104012	HBS, M4x12	2	
52	0131-105020	HB, M5x20	1	
53	0181-105001	HN, M5	1	
54	0311-041008	PW, M4	2	
55	0321-040810	SW, M4	2	

3-1-3 POOL SHOOTER OUT ASSEMBLY 900-03-13000



Ref.No. 見出番号	Parts No. 部品番号	Description 部品名称	Q'ty 数量	Remarks 備考
1	900-03-13110	Pool Shooter Out, Upper プ-ルシューターアウト(上)	1	
2	900-03-13120	Pool Shooter Out, Lower プ-ルシューターアウト(下)	1	
3	900-03-13130	Pool Shooter Guide Out, Right プ-ルシューターガイドアウト(右)	1	
4	900-03-13140	Pool Shooter Guide Out, Left プ-ルシューターガイドアウト(左)	1	
51	0111-104010	HBS, M4x10	4	
52	0311-041008	PW, M4	4	
53	0321-040810	SW, M4	4	

3-1-4 POOL TOUCH ROLLER ASSEMBLY 900-03-14000

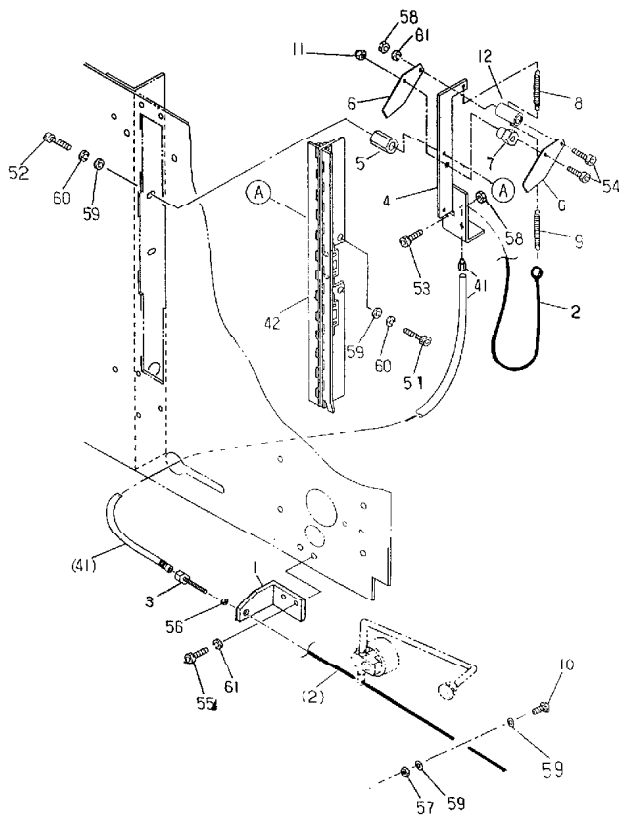


Ref.No. 見出番号	Parts No. 部品番号	Description 部品名称	Q'ty 数量	Remarks 備考
1	900-03-14110	Eccentric Shaft イセシャフト	1	
2	900-03-14221	Touch Lever タッチレバー	1	
3	900-03-14210	Lower Roller ローラー	1	
4	0611-025904	Bearing, 6904zz ベアリング, 6904zz	1	
5	0491-126600	Snap Pin, No.6 スナップピン, No.6	2	
6	0511-123716	Stop Ring, #37 ストップリング, #37	1	
7	0520-111015	Bush, MB1015DU ブッシュ, MB1015DU	2	
8	0890-18C015	Rubber Knob, KP-103 ラバーノブ, KP-103	1	
41	900-03-14200	Lower Roller Set ローラーセット	(1)	
51	0311-061310	PW, M6	2	



3-2

ワンタッチ装填 グループ  
SELF-LOADING GROUP 900-03-20001



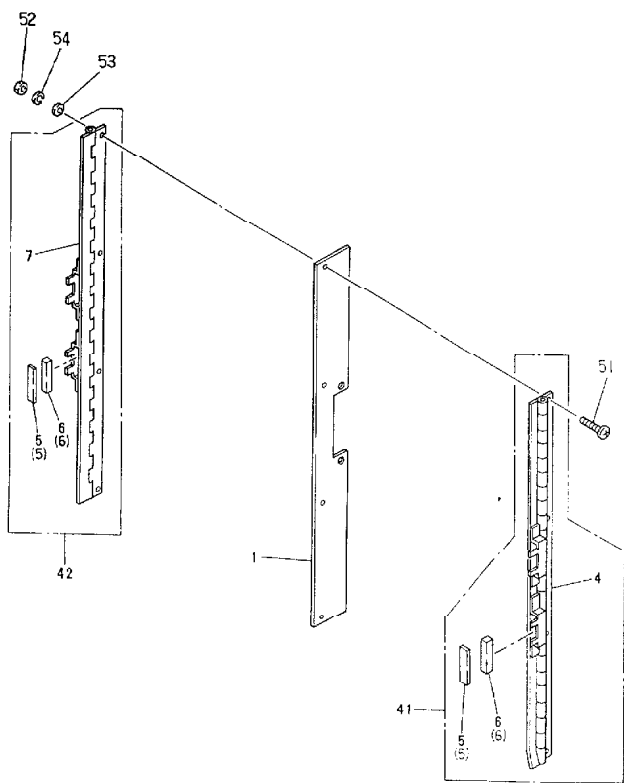
3-2

ワンタッチ装填 グループ  
SELF-LOADING GROUP 900-03-20001

Ref.No. 見出番号	Parts No. 部品番号	Description 部品名称	Qty 数量	Remarks 備考
1	900-03-20111	Tube Holder Bracket	1	
2	900-03-20212	Wire	1	
3	900-03-20220	Wire Adjust Bolt	1	
4	900-03-20310	Pusher Bracket	1	
5	900-03-20320	Holder Collar	2	
6	900-03-20330	Pusher Plate	2	
7	900-03-20350	Hinge Collar	1	
8	900-03-20360	Pusher Return Spring	1	
9	900-03-20371	Wire Spring	1	
10	900-03-20380	Hold Bolt	1	
11	0290-204100	Nylon Nut, M4	1	
12	0890-320013	Spacer, 4x15	1	
41	900-03-20202	Pusher Wire Set	1	
42	900-03-21001	Self-loading Flap Assembly	1	
51	0111-105015	HBS, M5x15	2	
52	0111-105012	HBS, M5x12	2	
53	0111-104035	HBS, M4x35	2	
54	0111-104025	HBS, M4x25	2	
55	0111-104010	HBS, M4x10	2	
56	0181-106003	HN(T), M6	1	
57	0181-105001	HN, M5	1	
58	0181-104001	HN, M4	3	
59	0311-051208	PW, M5	5	
60	0321-050913	SW, M5	5	
61	0321-040810	SW, M4	2	
41	900-03-20202	Pusher Wire Set	1	
42	900-03-21001	Self-loading Flap Assembly	1	

3-2-1  
 プールワンタッチ装填フラップ アッシー  
**SELF-LOADING  
 FLAP ASSEMBLY**  
 900-03-21001

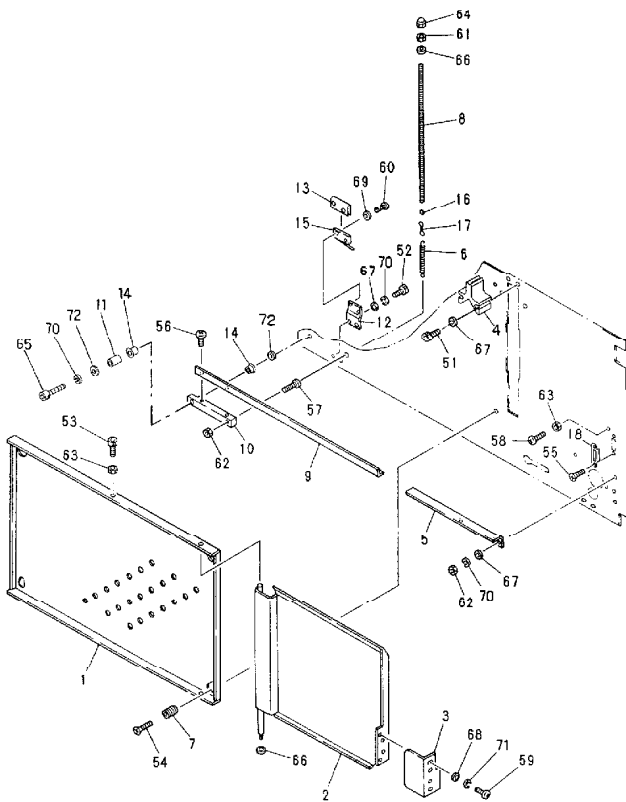
3-2-1  
 プールワンタッチ装填フラップ アッシー  
**SELF-LOADING  
 FLAP ASSEMBLY**  
 900-03-21001



Ref.No. 見出番号	Parts No. 部品番号	Description 部品名称	Q'ty 数量	Remarks 備考
1	900-03-21110	Self-loading Flap Base	1	
4	900-03-21210	Self-loading Flap, Right	1	
5	900-03-21220	Barrier Plate	4	6mm.1/4"
(5)	900-03-21220	Barrier Plate	(2)	5mm.
6	900-03-21230	Magnet, 28Lx6.5Wx5t	4	6mm.1/4"
(6)	900-03-21230	Magnet, 28Lx6.5Wx5t	(2)	5mm.
7	900-03-21310	Self-loading Flap, Left	1	
41	900-03-21200	Self-loading Flap (Right) Set	1	
42	900-03-21300	Self-loading Flap (Left) Set	1	
51	0161-103010	PWS, M3x10	4	
52	0181-103001	HN, M3	4	
53	0311-030805	PW, M3	4	
54	0321-030607	SW, M3	4	

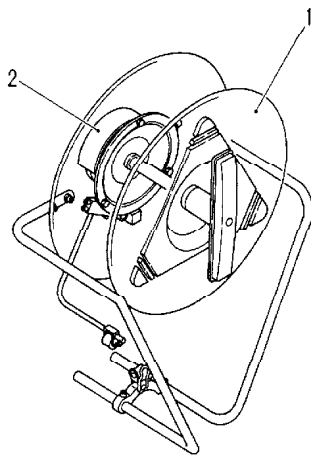
3-3 プールボックス グループ  
**POOL BOX GROUP 900-03-30001**  
 906-03-30001 ※5~6mm

3-3 プールボックス グループ  
**POOL BOX GROUP 900-03-30001**  
 906-03-30001 ※5~6mm

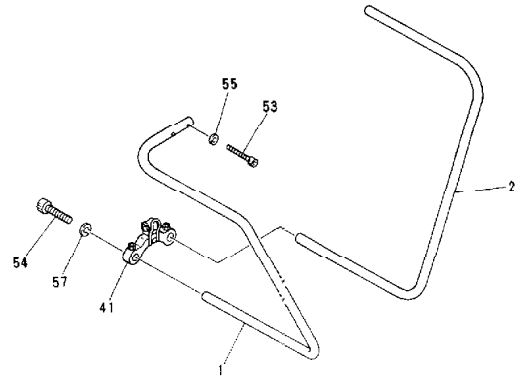
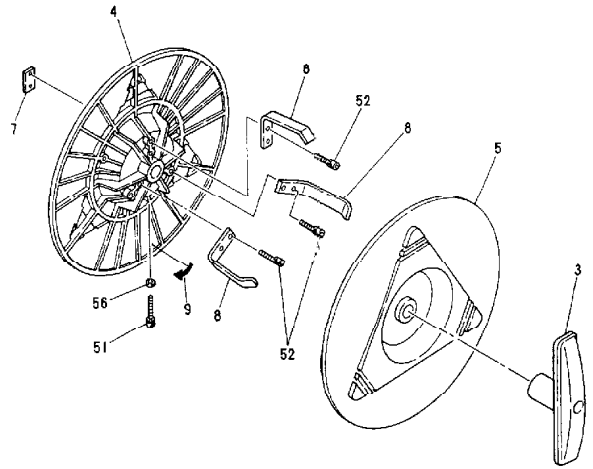


Ref.No. 見出番号	Parts No. 部品番号	Description 部品名称	Q'ty 数量	Remarks 備考
1	900-03-30110	Pool Cover	1	
2	900-03-30121	Pool Box Door	1	
3	900-03-30130	Door Handle	1	
4	900-03-30141	Guide Block	1	14~15.5mm
	900-03-30190	Guide Block	1	9~12mm
	906-03-30141	Guide Block	(1)	5~6mm
5	900-03-30150	Strap Keeper	1	
6	900-03-30162	Balance Bar Spring	1	
7	900-03-30170	Pool Cover Holder	4	
8	900-03-30181	Adjust Spring Hook	1	
9	900-03-30211	Balance Bar	1	
10	900-03-30221	Balance Bar Holder	1	
11	900-03-30232	Balance Bar Shaft	1	
12	900-03-30311	Pool Switch Base	1	
13	100-06-10180	Insulating Sheet	1	
14	0611-060029	Bearing, MF128ZS	2	
15	0750-110090	Micro Switch, LS-4	1	OMRON VX-013-1A3
16	100-04-20190	Brake Tension Spring Ring	1	
17	0890-290001	Twist Stopper	1	
18	0890-160013	Magnet Catch, TL-229S	1	
51	0111-105030	HBS, M5x30	2	
52	0111-105010	HBS, M5x10	2	
53	0111-104020	HBS, M4x20	1	
54	0141-105030	FMS, M5x30	4	
55	0141-103006	FMS, M3x 6	2	
56	0151-105010	TMS, M5x10	2	
57	0161-105050	FMS, M5x50	1	
58	0161-104020	PMS, M4x20	3	
59	0161-104008	PMS, M4x 8	2	
60	0161-103018	PMS, M3x18	2	
61	0181-106001	HN, M6	1	
62	0181-105001	HN, M5	3	
63	0181-104001	HN, M4	4	
64	0191-106001	CN, M6	1	
65	0111-105025	HBS, M5x25	1	
66	0311-061310	PW, M6	1	
67	0311-051208	PW, M5	7	
68	0311-041008	PW, M4	2	
69	0311-030805	PW, M3	2	
70	0321-050913	SW, M5	5	
71	0321-040810	SW, M4	2	
72	0391-051010	PW, M5(O.Dφ10)	2	

4 リール ユニット  
REEL UNIT 900-04-90002



4-1 リール グループ  
REEL GROUP 900-04-10000

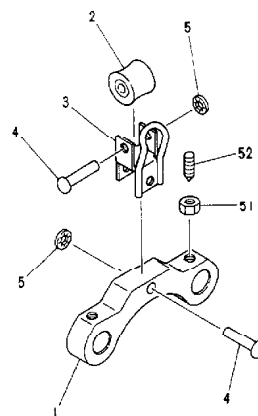


Ref.No. 見出番号	Parts No. 部品番号	Description 部品名称	Q'ty 数量	Remarks 備考
1	900-04-10000	Reel Group	1	
2	900-04-20002	Reel Control Group	1	

4-1 リール グループ  
REEL GROUP 900-04-10000

Ref.No. 見出番号	Parts No. 部品番号	Description 部品名称	Q'ty 数量	Remarks 備考
1	900-04-10110	Reel Guard, Front	1	
2	900-04-10120	Reel Guard, Rear	1	
3	100-04-10110	Reel Nut Handle	1	
4	125-04-10112	Reel In Circular	1	
5	125-04-10122	Reel In Circular	1	
7	125-04-10210	Rear Nut	3	
8	615-04-10150	Reel Center Guide	3	
9	0090 400004	Arrow Label(Right Direction)	1	
41	900-04-11000	Free Angle Bracket Holder Assembly フリーアングルブラケットホルダーアッシー	1	
51	0017-106025	HBS-S, M6x25	1	
52	0017-106012	HBS-S, M6x12	6	
53	0111-506025	HBS, M6x25	2	
54	0111-114020	HBS, M14x20	3	
55	0311-561310	PW, M6	2	
56	0311-062016	PW, M6 (O.D. 20, t1)	1	
57	0321-143026	SW, M14	3	

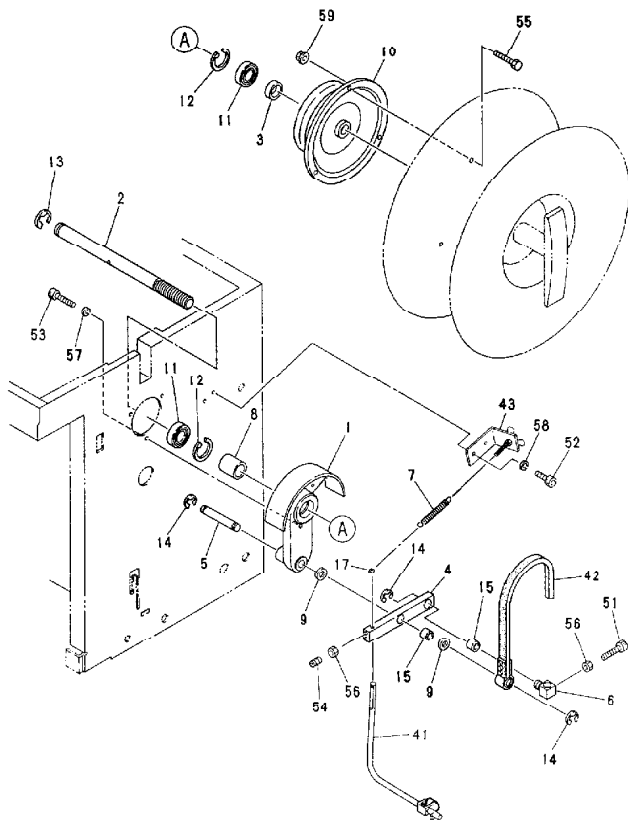
4-1-1 フリーアングルブラケットホルダー アッシー  
FREE ANGLE BRACKET  
HOLDER ASSEMBLY 900-04-11000



Ref.No. 見出番号	Parts No. 部品番号	Description 部品名称	Q'ty 数量	Remarks 備考
1	900-04-11110	Free Angle Bracket Holder	1	
2	100-04-11131	Roller	1	9mm以上の国内
	249-04-11120	Free Angle Roller	(1)	EX. 国内の5~6mm 薄プレート仕様
3	249-04-11130	Free Angle Roller Bracket	1	
4	0421-106030	Rivet, φ6x30	2	
5	0511-210600	PN, φ6	2	
51	0181-106001	HN, M6	2	
52	0291-106103	HSS, M6x15	2	六角穴付止り (尖り先), M6x15

4-2

リール制御グループ  
REEL CONTROL GROUP 900-04-20002

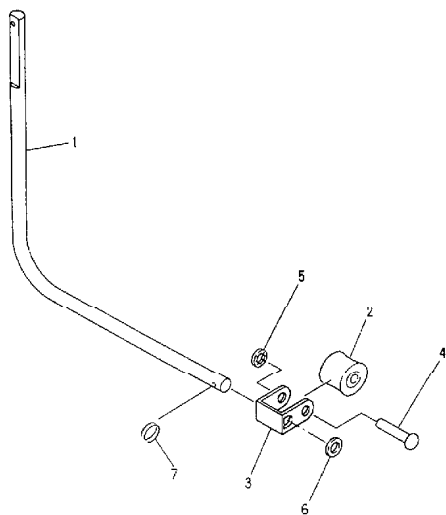


4-2

リール制御グループ  
REEL CONTROL GROUP 900-04-20002

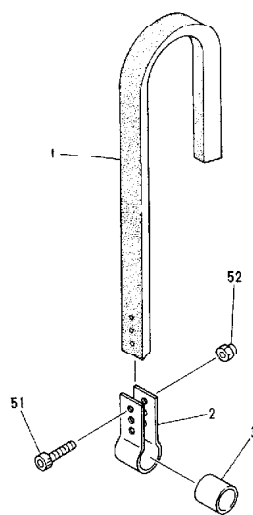
Ref.No. 見出番号	Parts No. 部品番号	Description 部品名称	D'ty 数量	Remarks 備考
1	900-04-20111	Reel Unit Base	1	
2	900-04-20120	Reel Shaft	1	
3	900-04-20130	Reel Shaft Collar	1	
4	900-04-20142	Brake Tension Holder	1	
5	900-04-20150	Brake Tension Holder Shaft	1	
6	900-04-20151	Brake Belt Tightener	1	
7	900-04-20171	Brake Tension Arm Spring	1	
8	900-04-20180	Bearing Space Collar	1	
9	0770-140040	Spacer	2	
10	100-04-20270	Reel Brake Pulley	1	
11	0611-026005	Bearing, 6005zz	2	
12	0511-124718	Stop Ring, H-47	2	
13	0511-111916	Stop Ring, E-19	1	
14	0511-111210	Stop Ring, E-12	3	
15	0520-111515	Bush, MB1515DU	2	
17	100-04-20190	Brake Tension Spring Ring	1	
41	900-04-21001	Reel Brake Arm Assembly	1	
42	900-04-22000	Brake Belt Assembly	1	
43	900-04-23001	Spring Adjust Bracket Assembly	1	
51	0111-506025	HBS, M6x25	1	
52	0111-505010	HBS, M5x10	2	
53	0111-106020	HBS, M6x20	3	
54	0121-106020	HSS, M6x20	2	
55	0131-106020	HB, M6x20	3	
56	0181-106001	HN, M6	3	
57	0321-061215	SW, M6	3	
58	0321-050913	SW, M5	2	
59	0491-106001	HN-F, M6	3	

4-2-1 リールブレーキアーム アッシー  
**REEL BRAKE ARM ASSEMBLY 900-04-21001**



Ref.No. 見出番号	Parts No. 部品番号	Description 部品名称	Q'ty 数量	Remarks 備考
1	900-04-21112	Reel Brake Arm	1	
2	100-04-11131	Free Angle Roller	1	9mm以上の国内
	249-04-11120	Free Angle Roller	(1)	EX. 国内の5~6mm 薄バネ仕様
3	100-04-22110	Free Slide Roller Bracket	1	
4	0421-105030	Rivet, φ6x30	1	
5	0511-210600	PN, φ6	1	
6	0311-081815	PW, M8	1	
7	100-04-20190	Brake Tension Spring Ring	1	

4-2-2 ブレーキベルト アッシー  
**BRAKE BELT ASSEMBLY 900-04-22000**



Ref.No. 見出番号	Parts No. 部品番号	Description 部品名称	Q'ty 数量	Remarks 備考
1	900-04-22111	Brake Belt	1	
2	900-04-22120	Brake Belt Holder	1	
3	900-04-22130	Brake Belt Holder Collar	1	
51	0112-004020	HBS, M4x20 (SUS)	3	
52	0291-204100	HN, N4	3	

4-2-3

スプリングアジャストブラケット アッセン

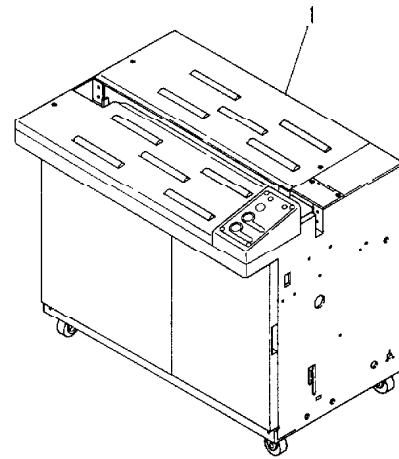
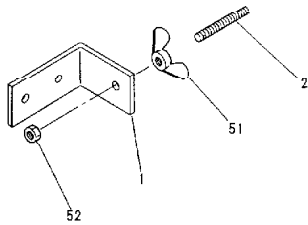
SPRING ADJUST  
BRACKET ASSEMBLY

900-04-23001

5

ボディ ユニット  
BODY UNIT

900-05-90004



Ref.No. 見出番号	Parts No. 部品番号	Description 部品名称	Qty 数量	Remarks 備考
1	900-04-23110	Spring Adjust Bracket	1	
2	300-01-72140	Feed Upper Roller Spring Adjuster	1	
51	0221-206002	Wing Nut, M6	1	
52	0181-106001	HN, M6	1	

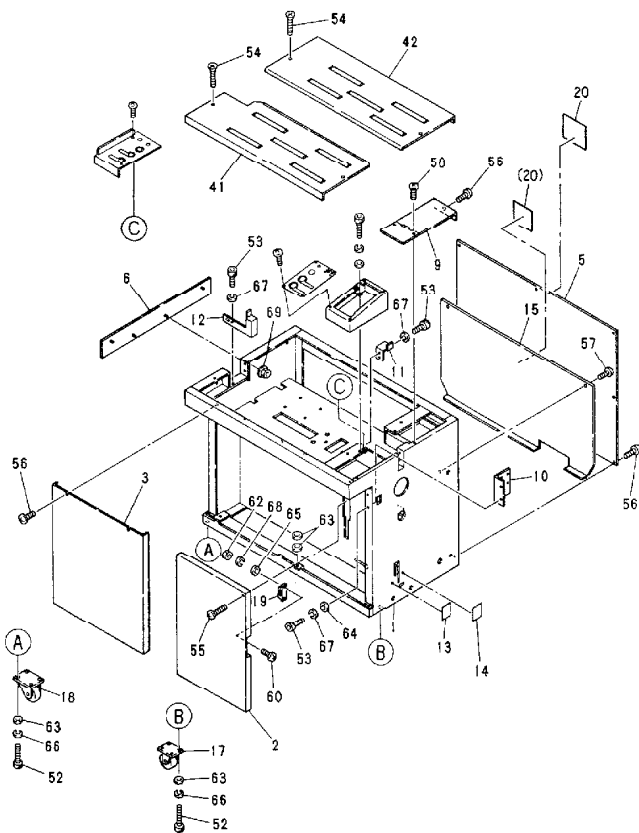
Ref.No. 見出番号	Parts No. 部品番号	Description 部品名称	Qty 数量	Remarks 備考
1	900 05 10004	Body Group	1	



5-1

ボディ グループ  
BODY GROUP

900-05-10005



5-1

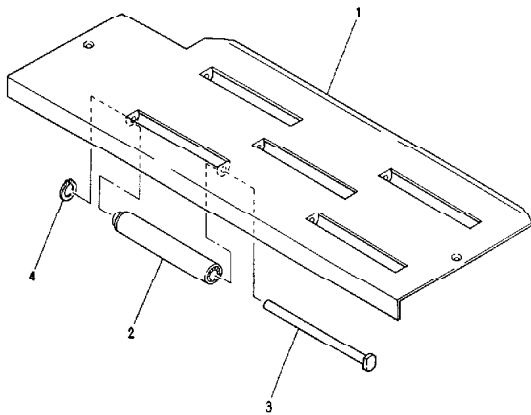
ボディ グループ  
BODY GROUP

900-05-10005

Ref.No. 見出番号	Parts No. 部品番号	Description 部品名称	Qty 数量	Remarks 備考
1	900-05-10117	Body Frame	1	
2	900-05-10121	Front Door, Right	1	
3	900-05-10130	Front Door, Left	1	
5	900-05-10151	Rear Panel	1	
6	900-05-10161	Side Apron	1	650W
7				
8				
9	900-05-10191	Rear Operation Cover	1	
10	900-05-10212	Power Supply Switch Bracket	1	
11	900-05-10220	Arch Cover Stay, Right	1	
12	900-05-10230	Arch Cover Stay, Left	1	
13	900-05-10241	Label (Loading)	1	
14	900-05-10251	Label (Run)	1	
15	900-80-50131	Transformer Cover	1	A,E,G Spec.
17	0890-130199	Caster, Fixed	2	
18	0890-130198	Caster, Free	2	
19	0890-160002	Magnet Catch, C-100-B-2	1	
20	0890-480089	Warning Mark (Electrical)	1	
(20)	0890-480063	Safety Marking (Electrical)	1	
21				
41	900-61-10201	Upper Table (Front) Assembly	1	650W
42	900-05-12001	Upper Table (Rear) Assembly	1	
52	0111-106012	HBS, M6x12	16	
53	0111-105010	HBS, M5x10	6	
54	0142-006012	FMS, M6x12	4	
55	0151-105035	TMS, M5x35	1	
56	0151-105008	TMS, M5x8	11	
57	0151-104008	TMS, M4x8	2	A,E,G Spec.
58	0152-005008	TMS, M5x8 (SJS)	2	
59				
60	0101-103000	PMS, M3x0	2	
62	0181-103001	HN, M3	2	
63	0311-061310	PW, M6	20	
64	0311-050913	PW, M5	2	
65	0311-030805	PW, M3	2	
66	0321-061215	SW, M6	18	
67	0321-050913	SW, M5	6	
68	0321-030407	SW, M3	2	
69	0491-105001	HN-F, M6	4	

5-1-1 UPPER TABLE FRONT ASSEMBLY 900-61-10201

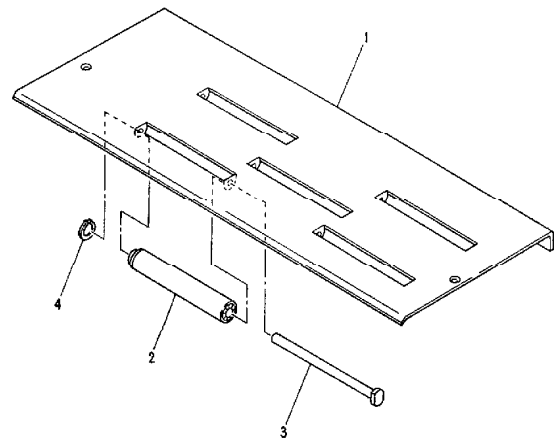
上面テーブル 前 アッシー



Ref.No. 見出番号	Parts No. 部品番号	Description 部品名称	Q'ty 数量	Remarks 備考
1	900-61-10211	Upper Table, Front 上面テーブル 前	1	650W
2	900-05-1112U	Table Roller テーブルローラー	5	180L
3	900-05-11130	Table Roller Shaft テーブルローラーシャフト	5	180L
4	0511-170710	Stop Ring, G-7 ストップリング, G-7	5	

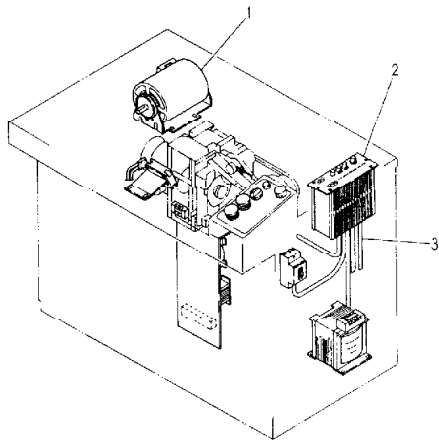
5-1-2 UPPER TABLE REAR ASSEMBLY 900-05-12001

上面テーブル 後 アッシー

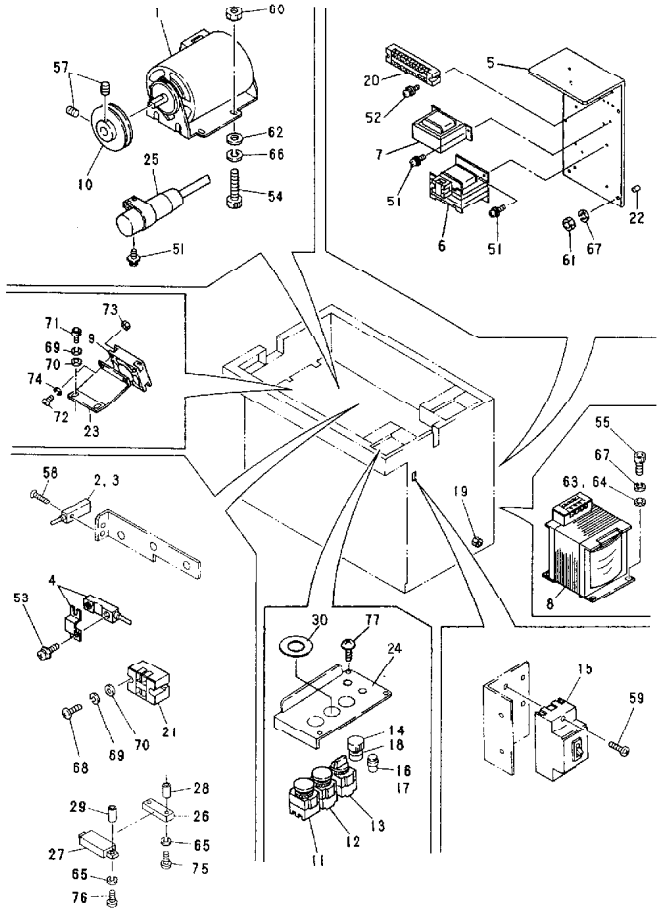


Ref.No. 見出番号	Parts No. 部品番号	Description 部品名称	Q'ty 数量	Remarks 備考
1	900-05-12111	Upper Table, Rear 上面テーブル 後	1	
2	900-05-1112U	Table Roller テーブルローラー	5	180L
3	900-05-11130	Table Roller Shaft テーブルローラーシャフト	5	180L
4	0511-170710	Stop Ring, G-7 ストップリング, G-7	5	

6 ELECTRIC/CONTROL UNIT 900-06-90002



6-1 ELECTRIC GROUP 900-06-10003



Ref.No. 見出番号	Parts No. 部品番号	Description 部品名称	Qty 数量	Remarks 備考
1	900-06-10003	Electric Group 電装グループ	1	
2	900-06-20000	Control Group 制御グループ	1	
3	900-06-30002	Harness Group ハーネスグループ	1	

6-1

電装 グループ  
ELECTRIC GROUP

900-06-10003

Ref.No. 見出番号	Parts No. 部品番号	Description 部品名称	Q'ty 数量	Remarks 備考
1	900-06-10110 0780-110003	Sealing Motor コンロ-モーター	1	SLKS, 1PH, 100V
2	900-06-10120	Proximity Switch, LS-1 近接スイッチ, LS-1	1	EM-DBH, 3PH, 200V
3	900-06-10130	Proximity Switch, LS-2 近接スイッチ, LS-2	1	
4	900-06-10140	Proximity Switch, LS-5 近接スイッチ, LS-5	1	
5	900-06-10213	Transformer Base トランスベース	1	
6	900-06-10220	Heater Transformer ヒータトランス	1	1PH, 100V
7	900-26-25310 900-06-10231 900-26-25320	Transformer (for I.C. Board) 制御トランス	1	3PH, 200V
8	900-81-10110	Transformer (for Power Supply) 変圧器 (for Power Supply)	1	E.G., CE Spec.
9	900-83-10110	Transformer (for Power Supply) 変圧器 (for Power Supply)	1	A Spec.
10	900-06-10160	Smoke Fan スモークファン	1	
11	100-26-16120 100-06-10130	Timing Motor Pulley タイミング モータープーリー	1	50Hz
11	0710-110103 0710-110107	Start Switch 起動スイッチ	1	60Hz
12	0710-110102	Stop Switch 停止スイッチ	1	
13	0710-110108	Selector Switch (Feed/Reverse) 正逆スイッチ	1	
14	0710-120033	Tension Dial ダイヤル	1	
15	0730-110057 0730-110003	Power Supply Switch ブレーカー	1	1PH, 100V
16	0770-110071	Operation Ready Switch with Lamp 電源ランプ (表示灯)	1	3PH, 200V
17	0710-140042	Variable Resistor (Tension) リジスタ	1	
18	0770-220011	Cord Connector, TSA1L コードコネクタ, TSA1L	1	
19	0740-120147	Terminal (12P) ターミナル (12P)	1	
20	900-06-10190	Terminal (2P) ターミナル (2P)	1	
21	0740-110232	Spacer, 6x5 スペーサー, 6x5	4	
22	0891-320009	Smoke Fan Bracket スモークファンブラケット	1	
23	900-06-10171	Front Operation Panel フロント操作パネル	1	
24	907-05-10131	Condenser コンデンサ	1	1PH, 100V
25	0770-240016	Lead Switch リードスイッチ	1	CE Spec.
26	0750-130057	Magnet (for Lead Switch) マグネット	1	CE Spec.
27	0750-130058	Spacer, 15L スペーサー, 15L	2	
28	0890-320012	Spacer, 7L スペーサー, 7L	2	
29	0890-320011	Emergency Stop Label 緊急停止ラベル	1	CE Spec.
30	0710-170249			

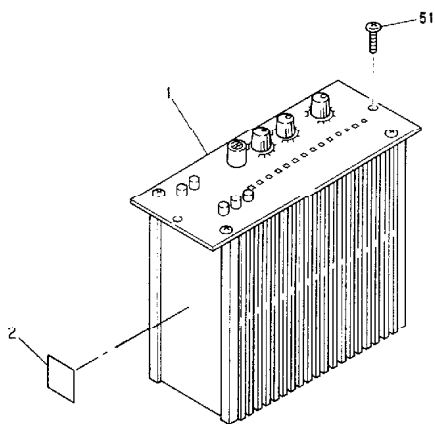
6-1

電装 グループ  
ELECTRIC GROUP

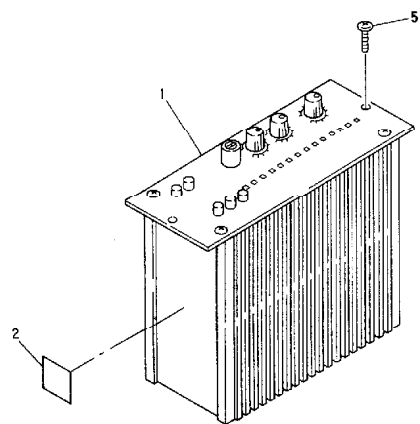
900-06-10003

Ref.No. 見出番号	Parts No. 部品番号	Description 部品名称	Q'ty 数量	Remarks 備考
51	0036-104008	PMS-SP, M4x 8	14	
52	0036-104012	PMS-SP, M4x12	4	
53	0036-103008	PMS-SP, M3x 8 (小型丸平ワッシャ φ6)	4	PW, φ6
54	0111-108020	HBS, M8x20	4	
55	0111-106012	HBS, M6x12	4	A, E, G, CE Spec.
56				
57	0121-106010	HSS, M6x10	2	
58	0142-003012	FMS, M3x12 (SUS)	2	
59	0161-104015	PMS, M4x15	2	
60	0181-108001	HN, M8	4	
61	0181-106001	HN, M6	4	
62	0311-081816	PW, M8	8	
63	0311-062016	PW, M6 (0.D.20, t1.6)	4	E, G, CE Spec.
64	0311-061310	PW, M6	4	A Spec.
65	0321-030407	SW, M3	4	
66	0321-081520	SW, M8	4	
67	0321-061215	SW, M6	8	
68	0161-104020	PMS, M4x20	2	
69	0321-050913	SW, M5	4	
70	0311-051208	PW, M5	4	
71	0111-105008	HBS, M5x8	2	
72	0151-104910	TMS, M4x10	2	
73	0181-104001	HN, M4	2	
74	0321-040810	SW, M4	2	
75	0161-103325	PMS, M3x25	2	
76	0161-103315	PMS, M3x15	2	
77	0152-004308	TMS, M4x8 (SUS)	3	

制御 グループ  
**6-2 CONTROL GROUP**  
 コントロールボックス アッシー  
**6-2-1 CONTROL BOX ASSEMBLY**  
 (200V)



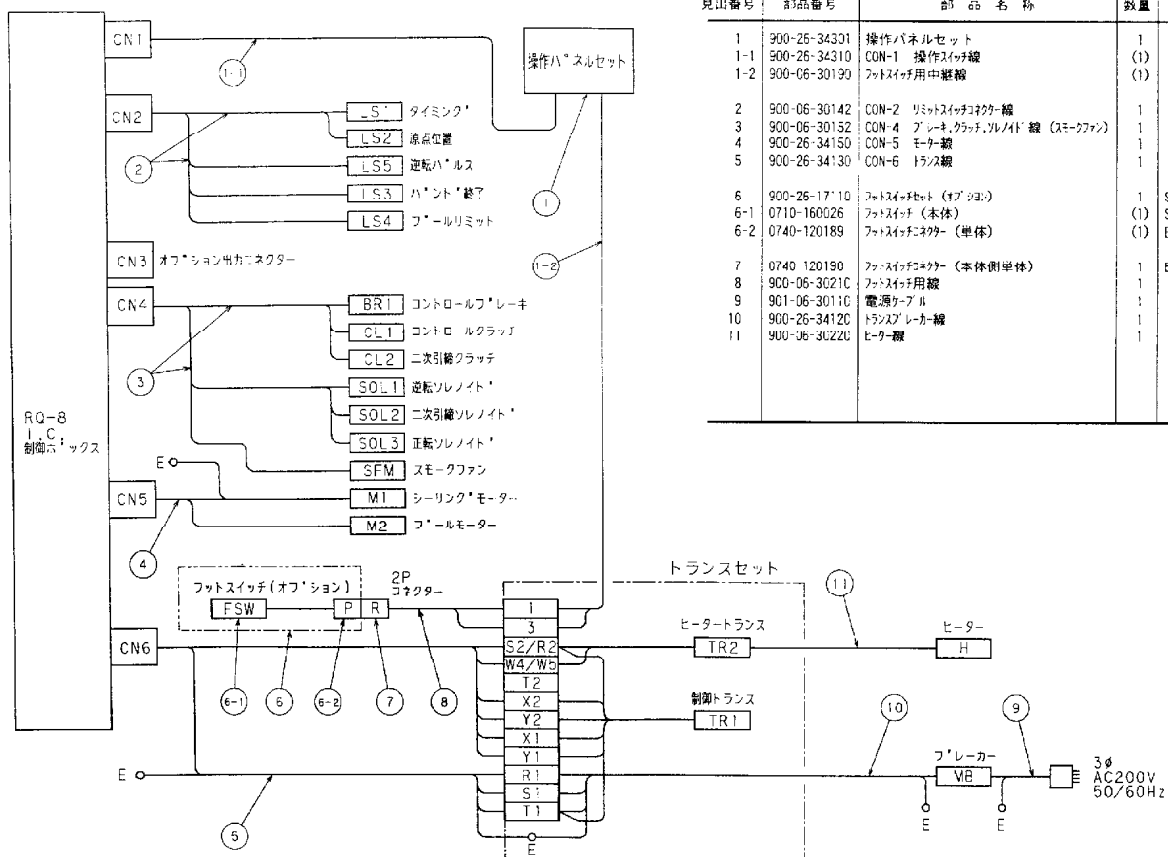
制御 グループ  
**6-2 CONTROL GROUP** 900-06-20000  
 コントロールボックス アッシー  
**6-2-1 CONTROL BOX ASSEMBLY** 900-06-21000  
 (100V)



Ref.No. 見出番号	Parts No. 部品番号	Description 部品名称	Q'ty 数量	Remarks 備考
1	900-26-34110	Control Box Assembly	1	200V
2	0890-480064	Label (WARNING)	1	Ex Spec.
51	0151-104008	TMS, M4x8	2	

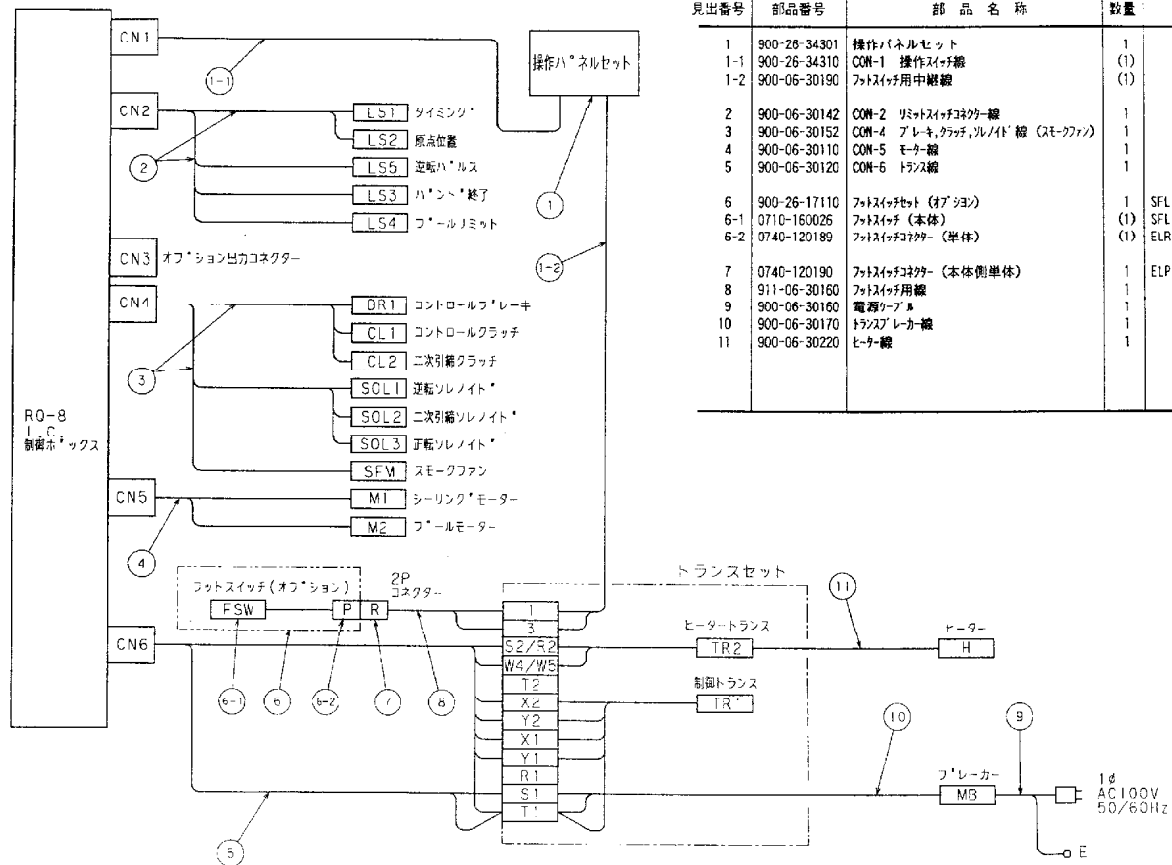
Ref.No. 見出番号	Parts No. 部品番号	Description 部品名称	Q'ty 数量	Remarks 備考
1	900-06-21001	Control Box Assembly	1	100V
2	0890-480064	Label (WARNING)	1	Ex Spec.
51	0151-104008	TMS, M4x8	2	

6-3 ハーネス グループ (国内 3相 200V)



見出し番号	部品番号	部品名称	数量	備考
1	900-26-34301	操作パネルセット	1	
1-1	900-26-34310	CON-1 操作スイッチ線	(1)	
1-2	900-06-30190	フットスイッチ用中継線	(1)	
2	900-06-30142	CON-2 リミットスイッチコネクタ線	1	
3	900-06-30152	CON-4 ブレーキ、クラッチ、ソレノイド線 (メモ・クワン)	1	
4	900-26-34150	CON-5 モーター線	1	
5	900-26-34130	CON-6 トランス線	1	
6	900-26-17110	フットスイッチコネクタ (オフ・シヨ)	1	SFL-1, (コード付, コネクタ有り)
6-1	0710-160026	フットスイッチ (本体)	(1)	SFL-1, (コード付, コネクタ無し)
6-2	0740-120189	フットスイッチコネクタ (単体)	(1)	ELR-02V
7	0740-120190	フットスイッチコネクタ (本体側単体)	1	ELP-02V
8	900-06-30210	フットスイッチ用線	1	
9	901-06-30110	電源ケーブル	1	
10	900-26-34120	トランスブレーカ線	1	
11	900-06-30220	ヒーター線	1	

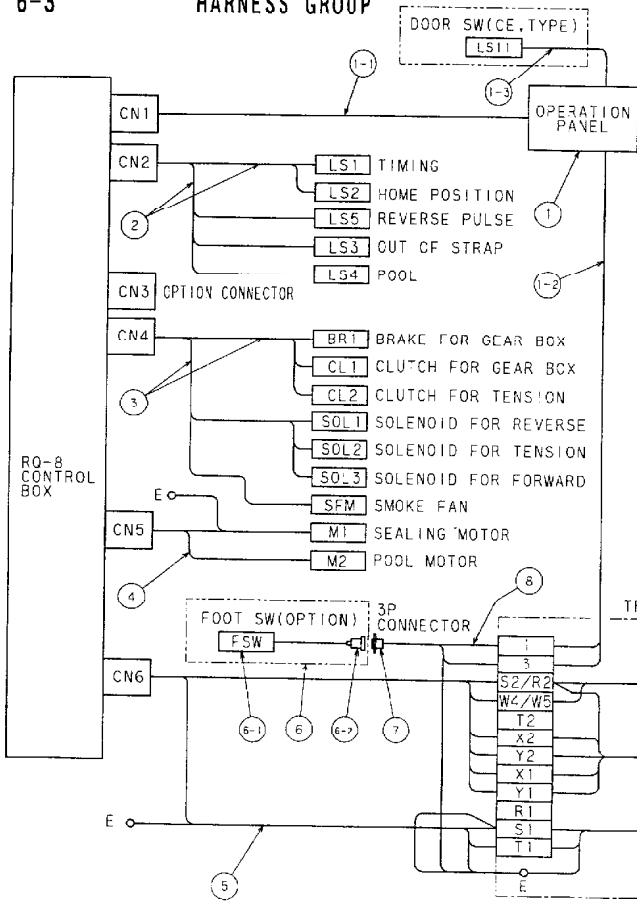
6-3 ハーネス グループ (国内 単相 100V)



見出番号	部品番号	部 品 名 称	数 量	備 考
1	900-26-34301	操作パネルセット	1	
1-1	900-26-34310	CON-1 操作スイッチ線	(1)	
1-2	900-06-30190	フットスイッチ用中継線	(1)	
2	900-06-30142	CON-2 リミットスイッチケーブル線	1	
3	900-06-30152	CON-4 ブレーキ,クラッチ,リノイト線 (スモークファン)	1	
4	900-06-30110	CON-5 モーター線	1	
5	900-06-30120	CON-6 トランス線	1	
6	900-26-17110	フットスイッチ (オプション)	1	SFL-1, (コード付, コネクター有り)
6-1	0710-160026	フットスイッチ (本体)	(1)	SFL-1, (コード付, コネクター無し)
6-2	0740-120189	フットスイッチ (単体)	(1)	ELR-02V
7	0740-120190	フットスイッチ (本体側単体)	1	ELP-02V
8	911-06-30160	フットスイッチ用線	1	
9	900-06-30160	電源ケーブル	1	
10	900-06-30170	トランスブ・レーカー線	1	
11	900-06-30220	ヒーター線	1	

6-3

HARNES GROUP



Ref.No.	Parts No.	Description	Qty	Remarks
1	900-81-10303	Operation Panel Set	1	
1-1	900-80-60131	CON-1 Wire Harness (Operation Panel)	(1)	
1-2	900-06-30190	Wire Harness for Foot Switch (Secondary)	(1)	
1	900-86-10303	Operation Panel Set	1	CE, Spec.
1-1	900-80-60131	CON-1 Wire Harness (Operation Panel)	(1)	CE, Spec.
1-2	900-06-30190	Wire Harness for Foot Switch (Secondary)	(1)	CE, Spec.
1-3	900-26-33221	Wire Harness for (Door Switch)	(1)	CE, Spec.
2	900-80-60141	CON-2 Wire Harness (Limit Switch)	1	
3	900-06-30152	CON-4 Wire Harness (Brake, Clutch, Solenoid) (Smoke Fan)	1	
4	900-80-60110	CON-5 Wire Harness (Motor)	1	
5	900-80-60120	CON-6 Wire Harness (Transformer)	1	
6	100-80-10260	Foot Switch Assembly (With Connector)	1	Option.
6-1	0710-160025	Foot Switch	(1)	SF-1
6-2	0740-160060	Foot Switch Connector	(1)	RT15-GP3M
7	0740-120059	Foot Switch Connector	1	RT16-GR3F
8	900-81-10150	Wire Harness for Foot Switch (With Connector)	1	
9	900-80-60150	Power Supply Cord	1	
10	900-80-60160	Wire Harness for Power Supply Switch	1	
11	900-80-60170	Wire Harness for Transformer for Power Supply	1	
12	900-06-30220	Wire Harness for Heater	1	



